



United Nations
Educational, Scientific and
Cultural Organization

cetic.br

Centro Regional de Estudos para o
Desenvolvimento da Sociedade da Informação

TIC DOMICÍLIOS 2012

Coletiva de Imprensa

**Pesquisa sobre o Uso das Tecnologias de Informação e
Comunicação no Brasil**

São Paulo, 20 de junho de 2013

cetic.br

CGI.br – Comitê Gestor da Internet no Brasil
NIC.br – Núcleo de Informação e Coordenação do Ponto BR
CETIC.br – Centro de Estudos sobre as Tecnologias da Informação e da Comunicação

nic.br

Histórico das pesquisas TIC no Brasil

Monitorando a sociedade da informação



- TIC Crianças (5 – 9 anos)
- TIC Kids Online Brasil (9 – 16 anos)
- TIC Educação
- TIC Saúde
- TIC Governo Eletrônico
- TIC Lanhouses
- TIC Centros Públicos de Acesso
- TIC Organizações sem Fins Lucrativos
- TIC Provedores

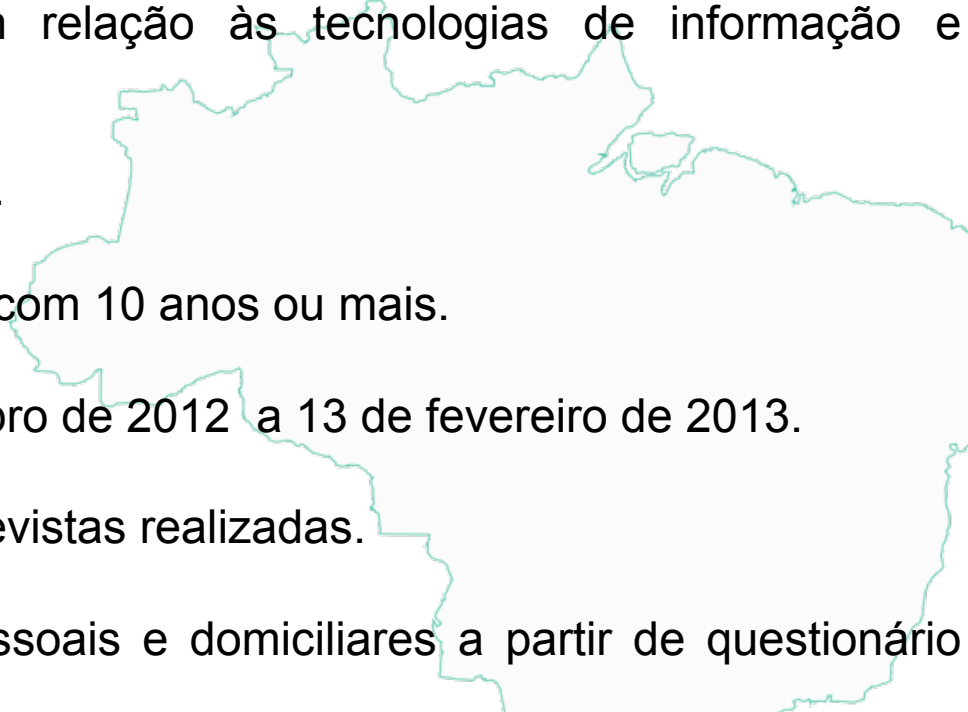


Panorama Setorial da Internet

- Relatório trimestral

Pesquisa TIC Domicílios

Objetivo e Metodologia

- ❑ **Objetivo:** A pesquisa TIC Domicílios tem por objetivo geral medir o acesso e os usos da população brasileira em relação às tecnologias de informação e comunicação.
 - ❑ **Abrangência geográfica:** Nacional.
 - ❑ **Público-alvo:** População brasileira com 10 anos ou mais.
 - ❑ **Período de coleta:** de 1º de setembro de 2012 a 13 de fevereiro de 2013.
 - ❑ **Tamanho da amostra:** 17.380 entrevistas realizadas.
 - ❑ **Método de coleta:** Entrevistas pessoais e domiciliares a partir de questionário estruturado.
- 
- A faint, light blue outline map of Brazil is positioned in the background, partially overlapping the list of bullet points. It shows the geographical shape of the country, including its major islands and coastal features.

Pesquisa TIC Domicílios

Metodologia

- ❑ **Ponderação e calibração:** A ponderação dos dados foi feita com base nas probabilidades de seleção dos municípios, setores, domicílios e respondentes selecionados na amostra.
 - Os pesos calculados foram calibrados de forma a refletir algumas estimativas populacionais conhecidas.
 - As estimativas populacionais da TIC Domicílios 2012 foram obtidas na PNAD 2011, do IBGE.

- ❑ **Precisão da pesquisa:** Margens de erros calculadas para um nível de confiança de 95%.
 - Exemplo: para o indicador A4 – Domicílios com acesso à Internet, no Total Brasil, o erro é de 1,3 ponto percentual.

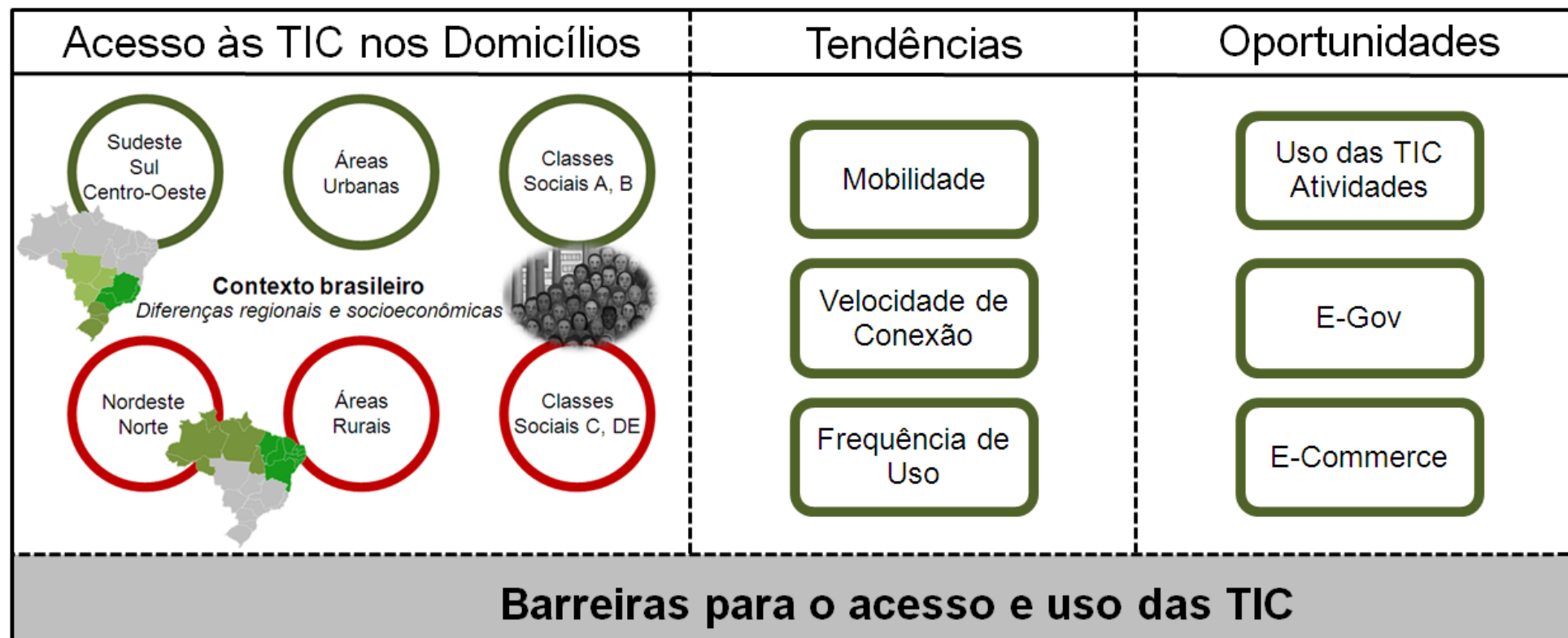
Pesquisa TIC Domicílios

Metodologia

- ❑ Pesquisa TIC Domicílios passou por importante mudança metodológica entre 2011 e 2012, em prática similar ao que fazem o IBGE e outros institutos de estatística:
 - Introdução da Amostragem probabilística em 2011 lado a lado com a amostragem por cotas, que vinha sendo utilizada até então;
 - Em 2012 a amostragem por cotas foi descontinuada;
- ❑ Resultados de 2011 apresentados são apenas da amostra probabilística, que permite comparabilidade com os resultados de 2012.

Pesquisa TIC Domicílios 2012

Destaques dos resultados



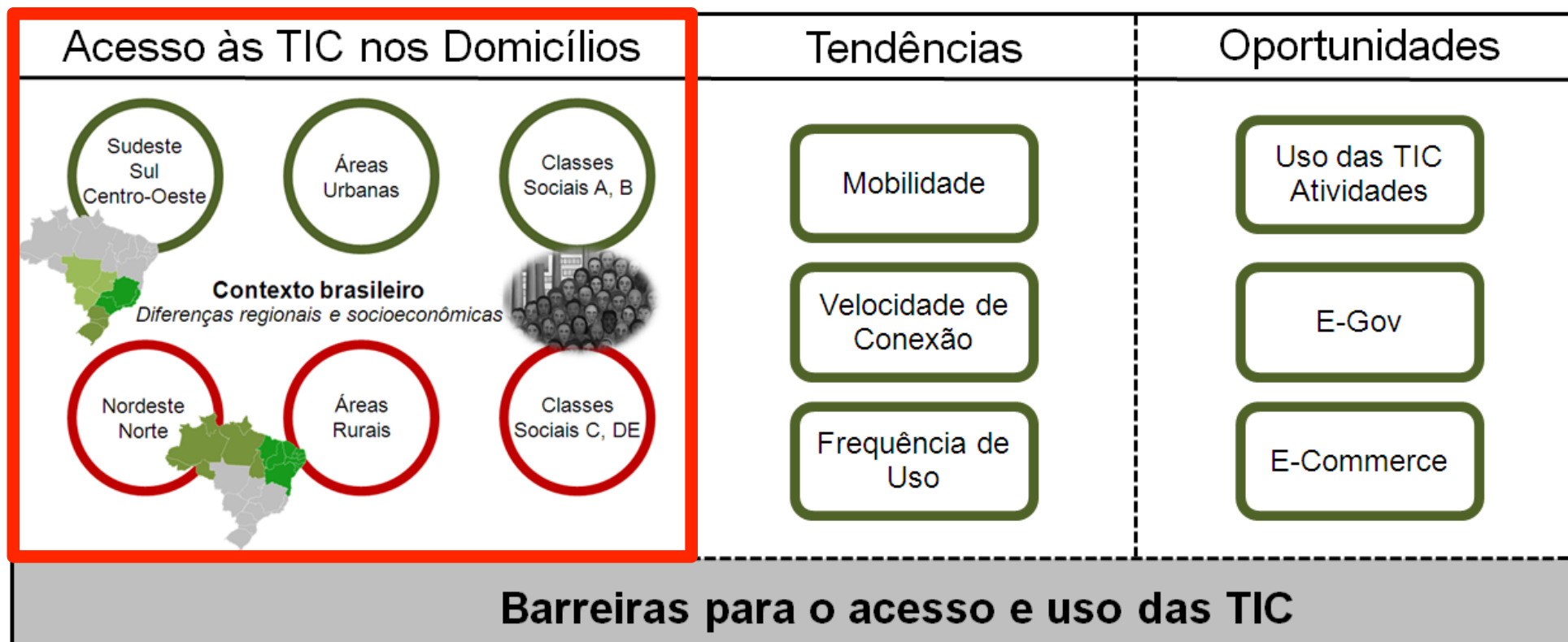
↑ Diferenças regionais e socioeconômicas ainda dividem o Brasil em dois grupos.

↑ Brasileiros buscam a mobilidade e intensificam a frequência de uso.

↑ Atividades online mais complexas continuam com baixo índice de uso.

Pesquisa TIC Domicílios 2012

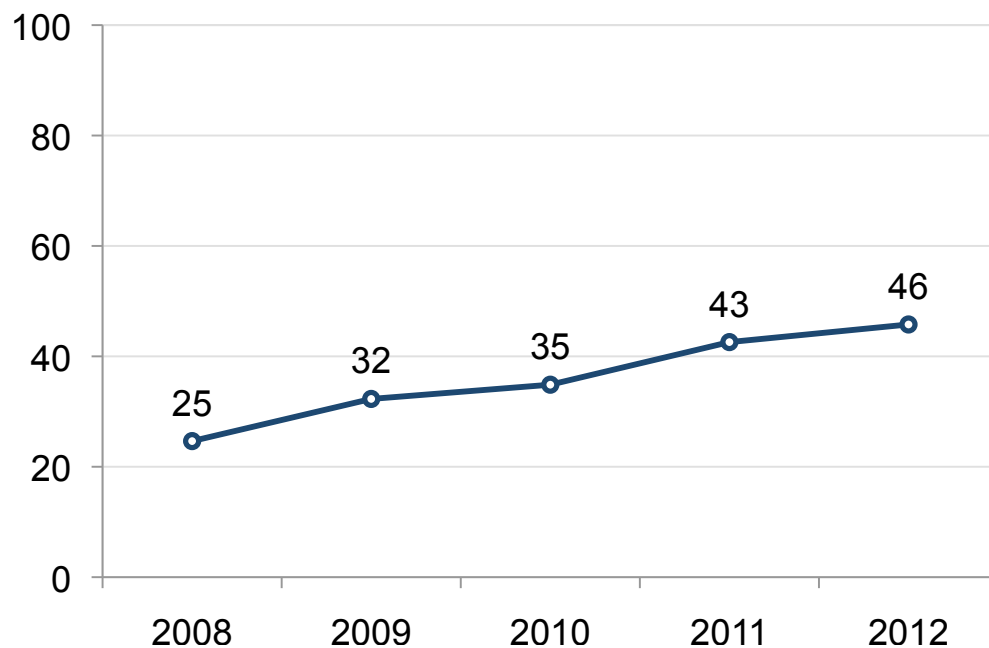
Destaques dos resultados



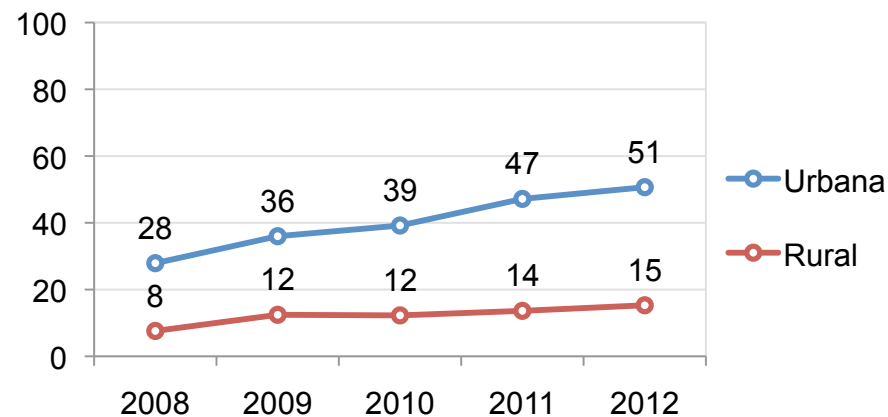
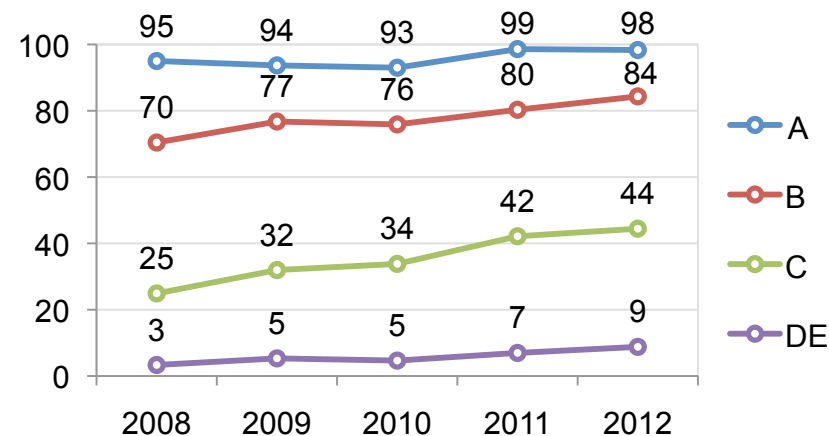
Proporção de domicílios com computador

Percentual sobre o total de domicílios

Total Brasil

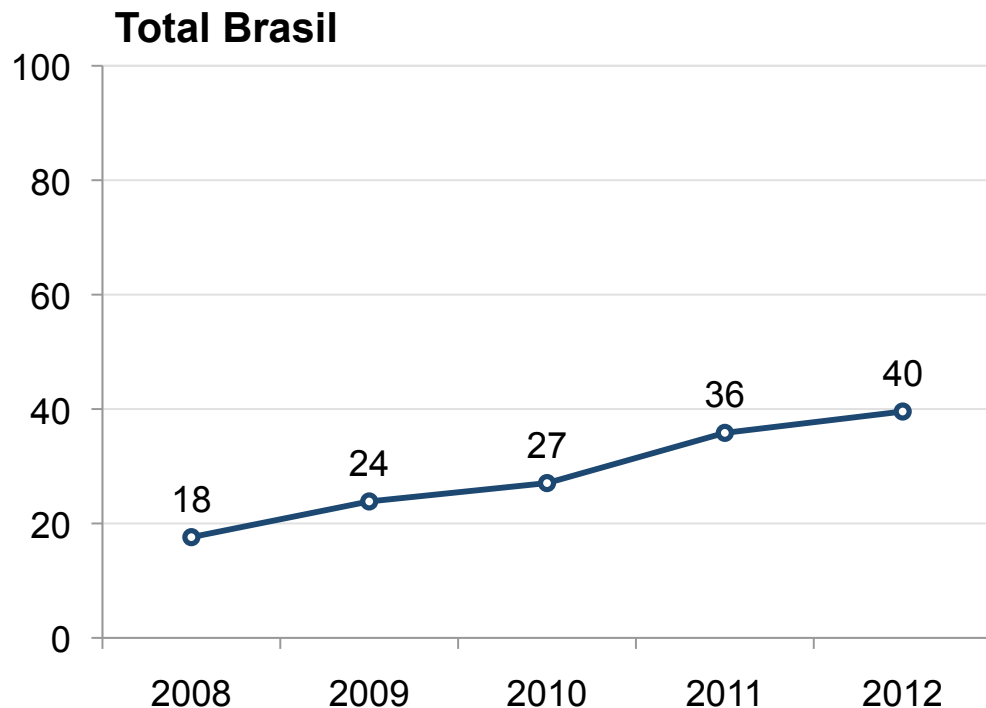


28,1
milhões de domicílios
com computador.

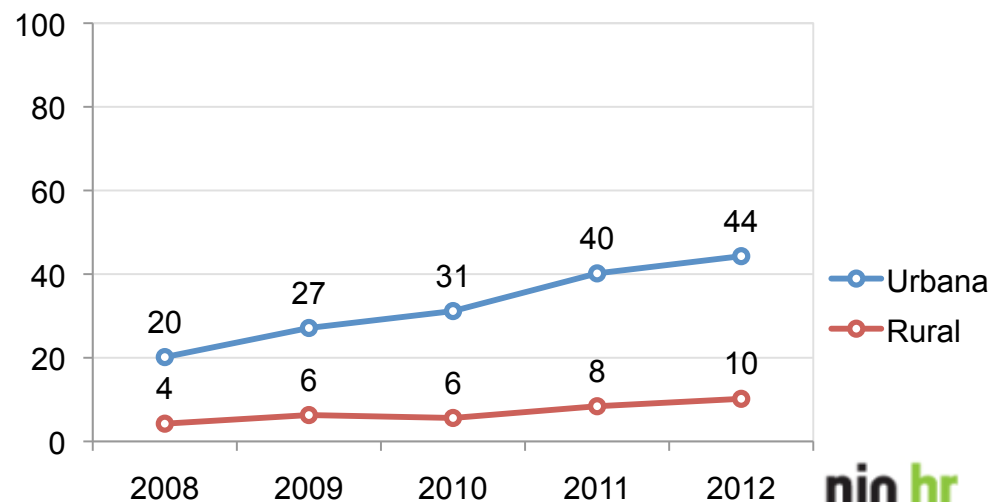
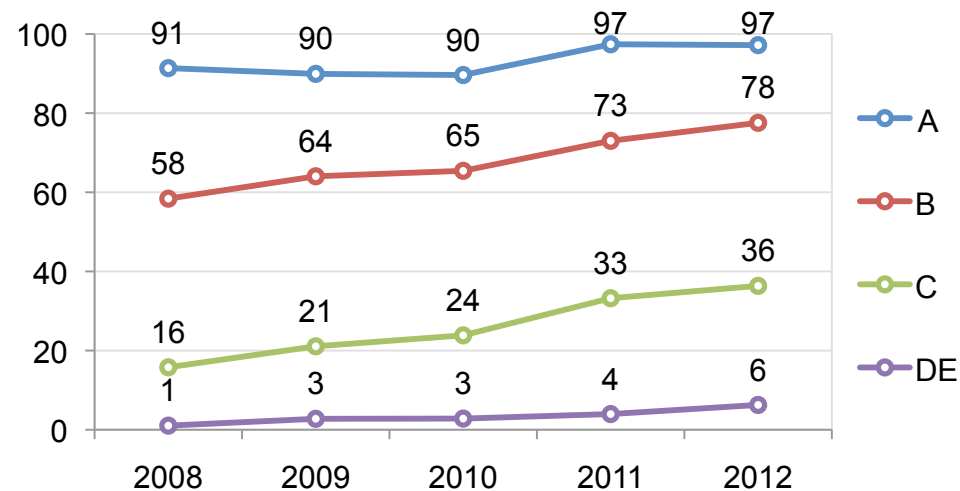


Proporção de domicílios com acesso à Internet

Percentual sobre o total de domicílios

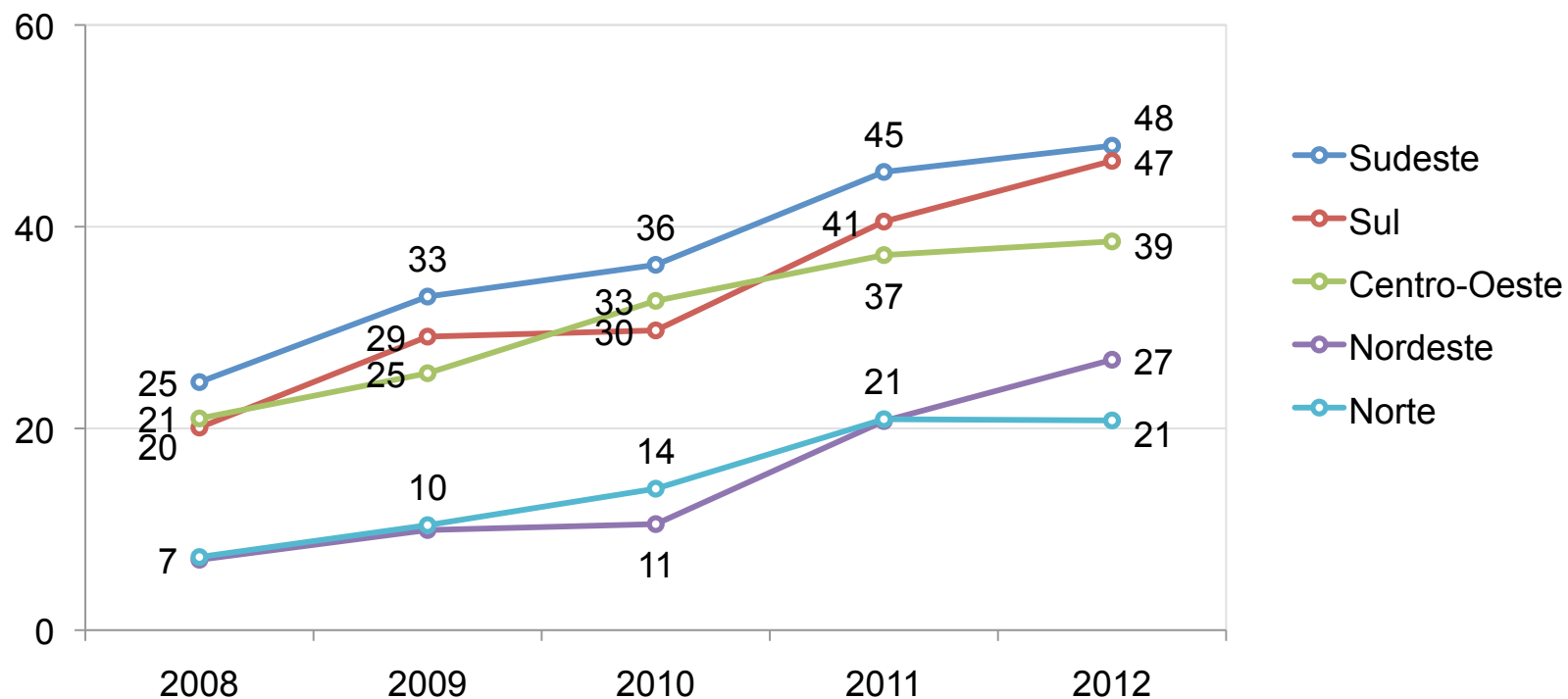


24,3
milhões de domicílios com
acesso à Internet.



Proporção de domicílios com acesso à Internet

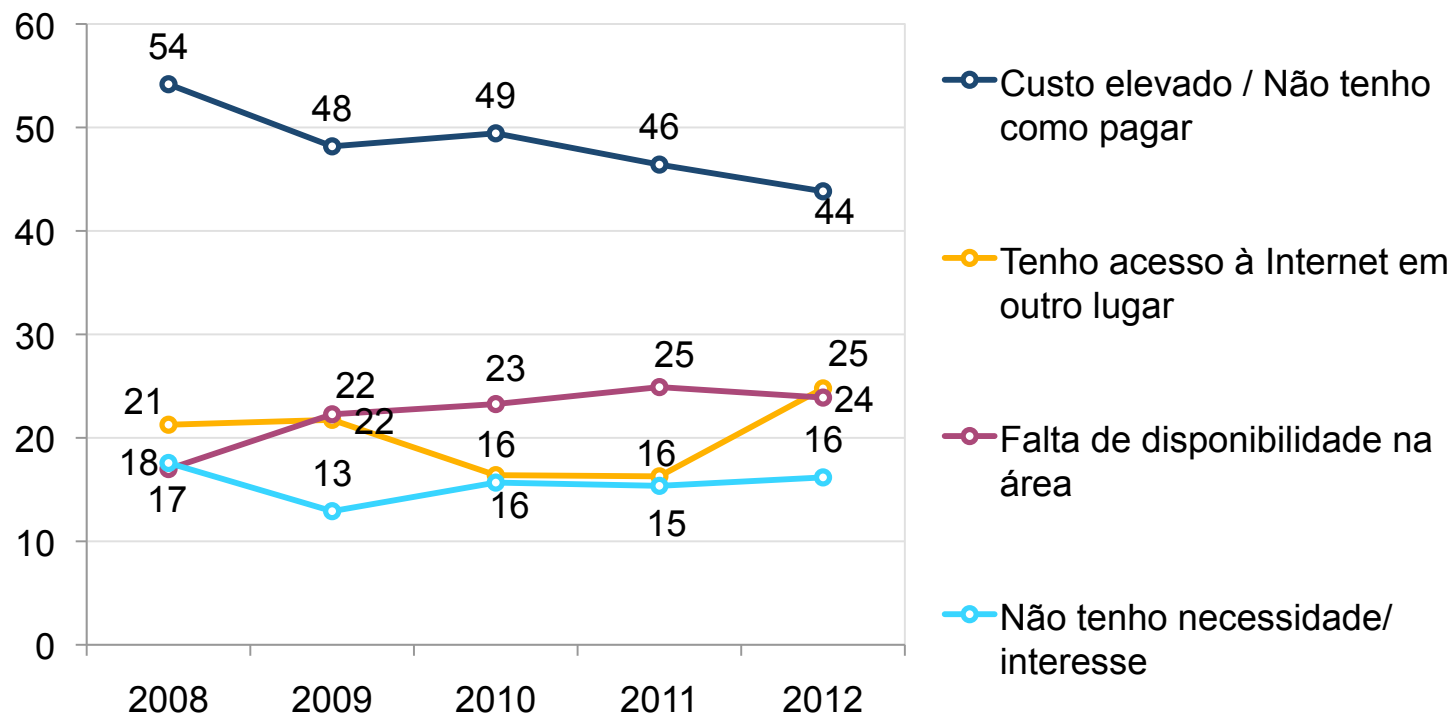
Percentual sobre o total de domicílios



O Nordeste apresenta o maior crescimento na proporção de domicílios com acesso à Internet.

Motivos para a falta de Internet no domicílio

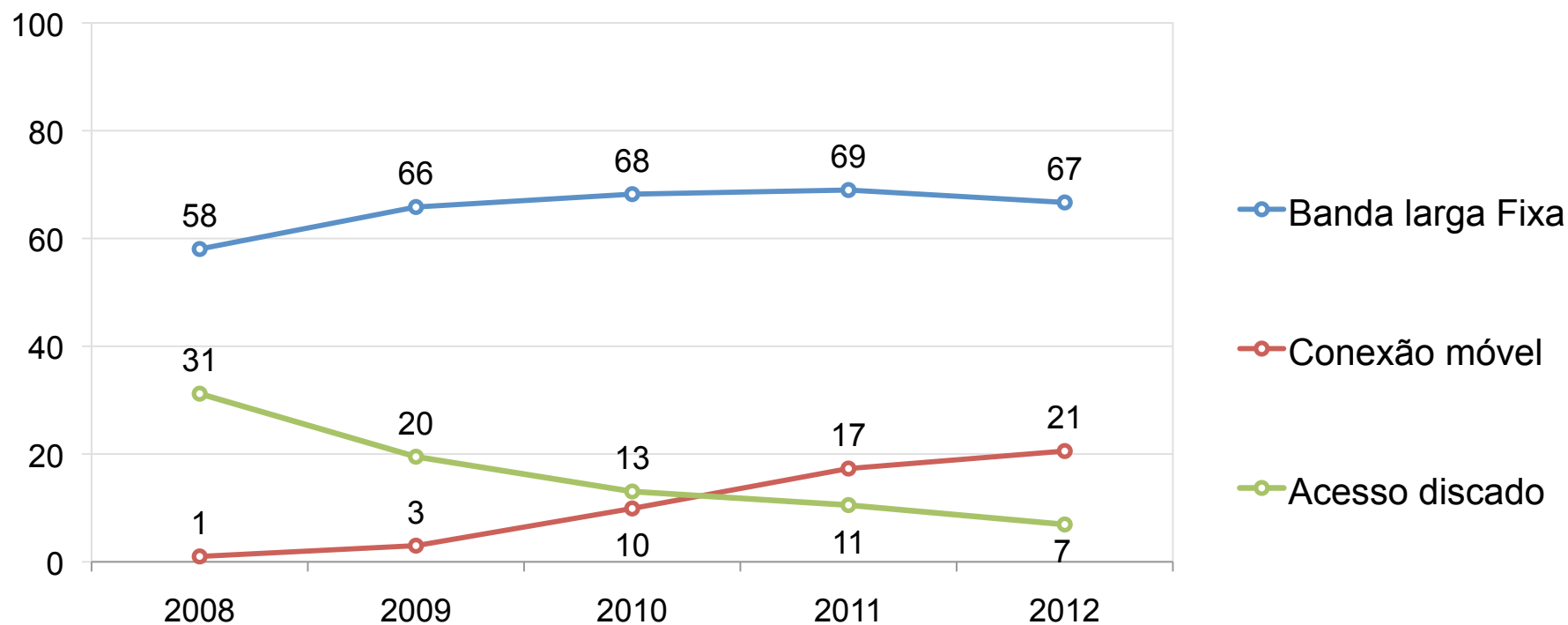
Percentual sobre o total de domicílios com computador, mas sem acesso à Internet



Nas áreas rurais a principal barreira para o acesso à Internet no domicílio é a falta de disponibilidade.

Tipo de conexão para acesso à Internet no domicílio

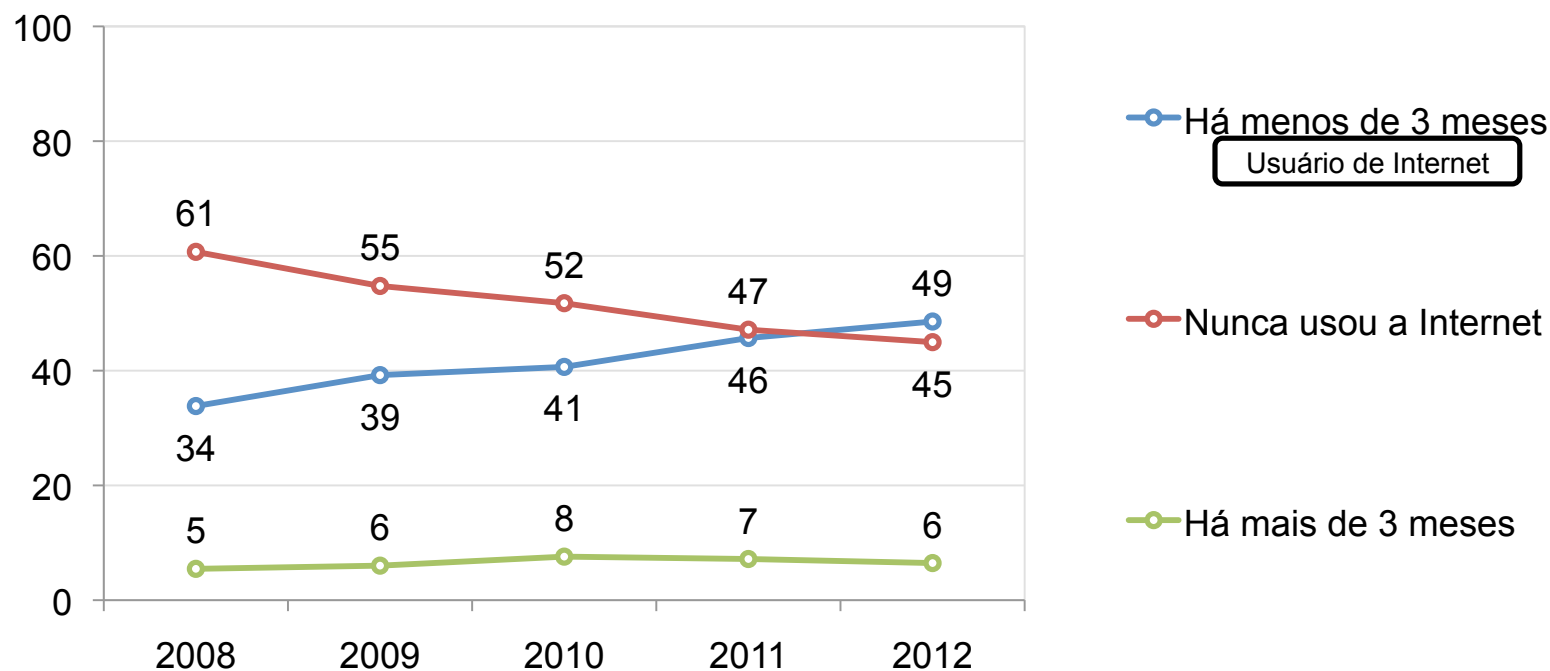
Percentual sobre o total de domicílios com acesso à Internet



Limitação: 8% declaram não saber responder à pergunta.

Proporção de indivíduos que acessaram a Internet – Último acesso

Percentual sobre o total da população

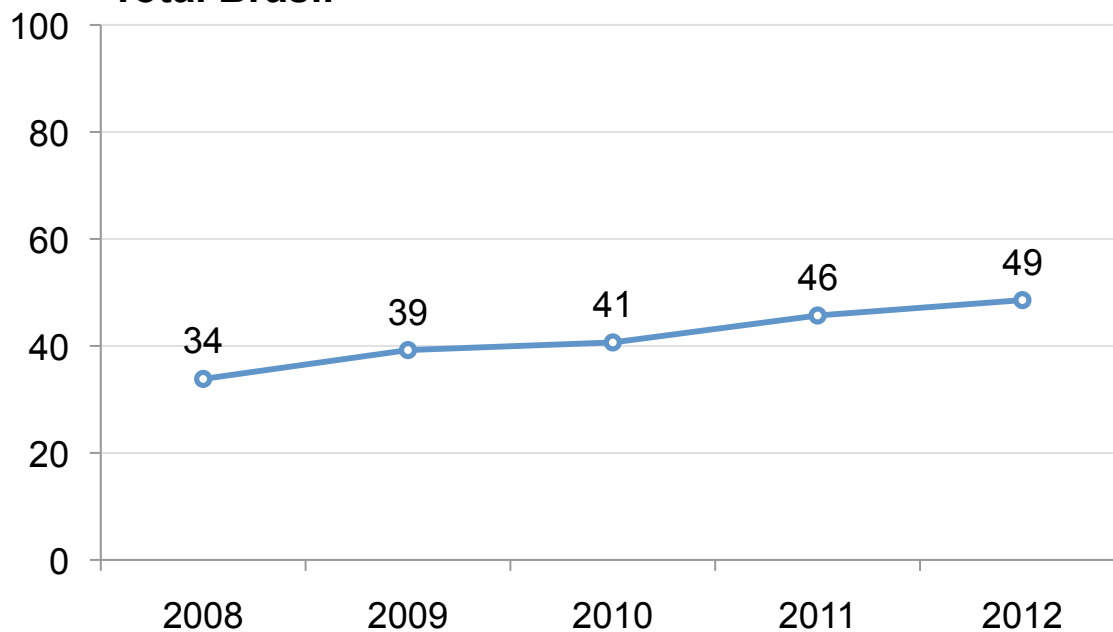


Pela primeira vez na série histórica, a proporção de usuários de Internet é maior do que a de indivíduos que nunca usaram a Internet.

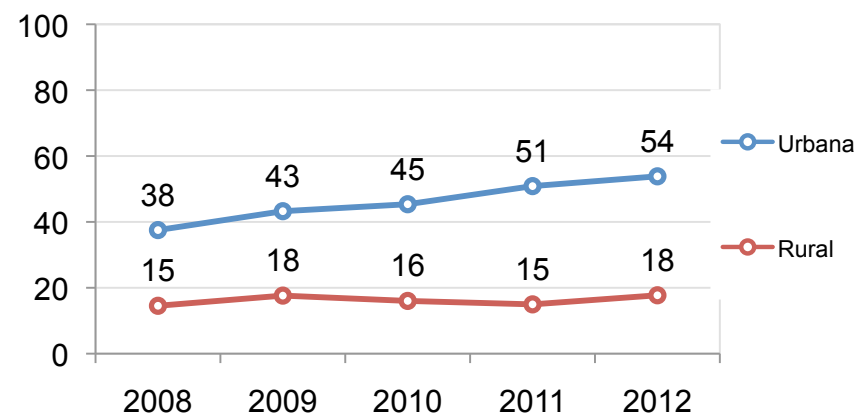
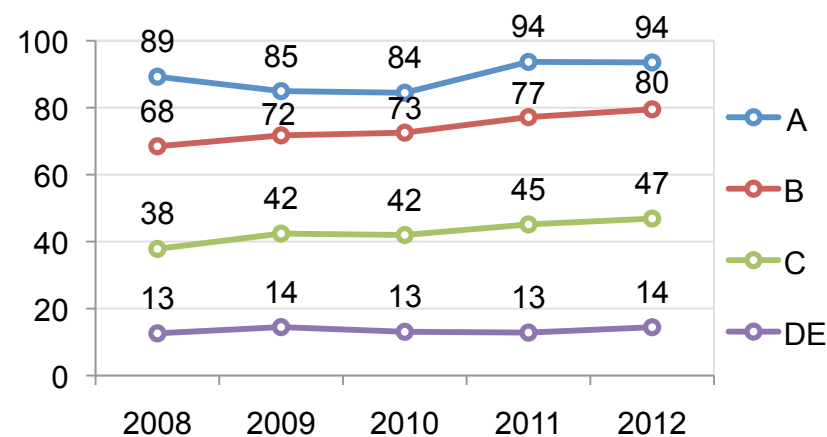
Proporção de usuários de Internet

Percentual sobre o total da população

Total Brasil

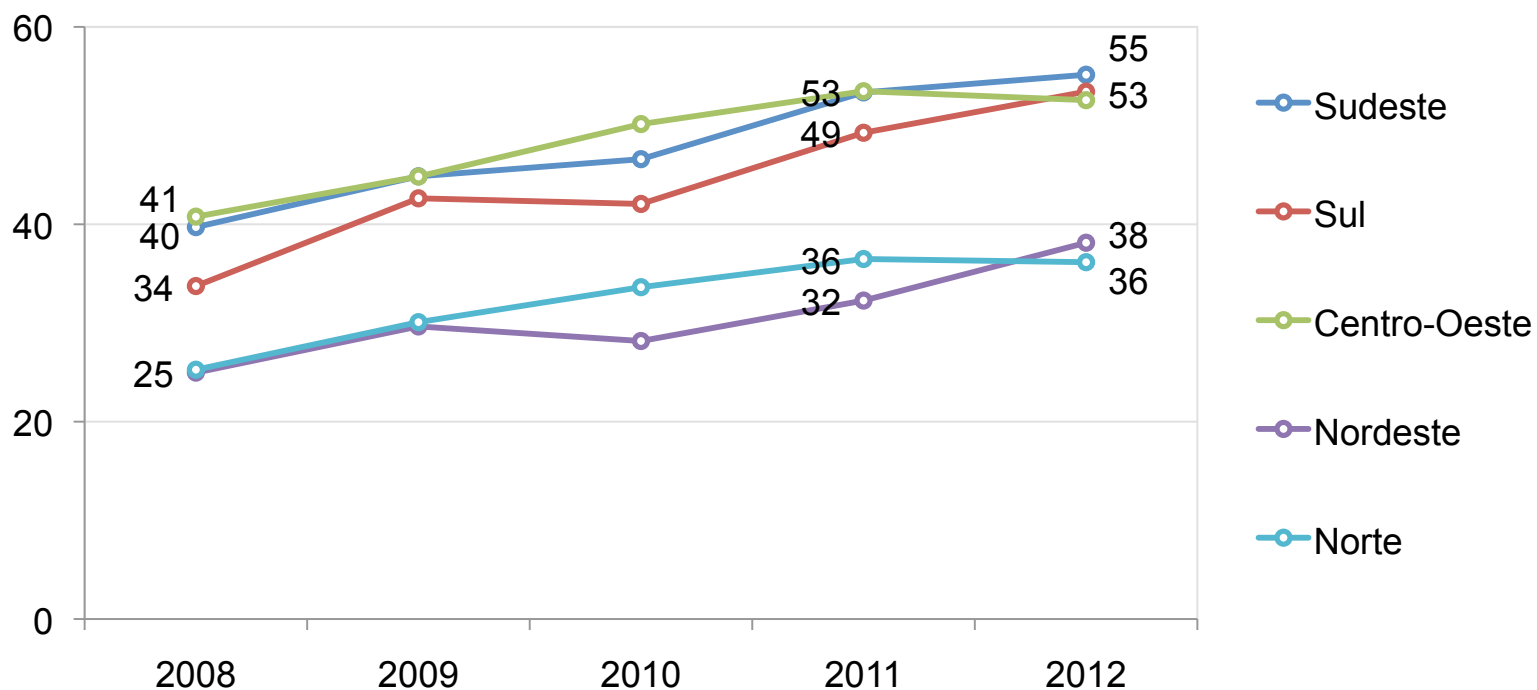


80,9
milhões de usuários de Internet.



Proporção de usuários de Internet

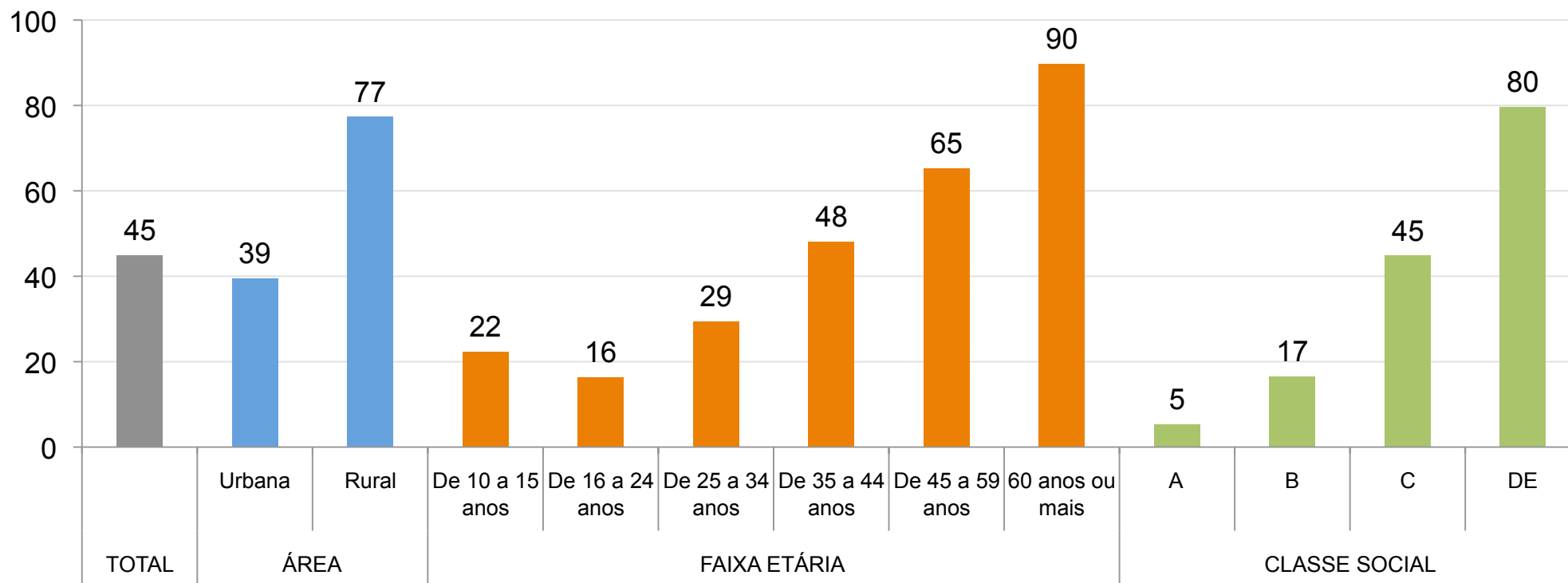
Percentual sobre o total da população



O Nordeste apresenta o maior crescimento na proporção de usuários de Internet.

Proporção de indivíduos que nunca usaram a Internet

Percentual sobre o total da população

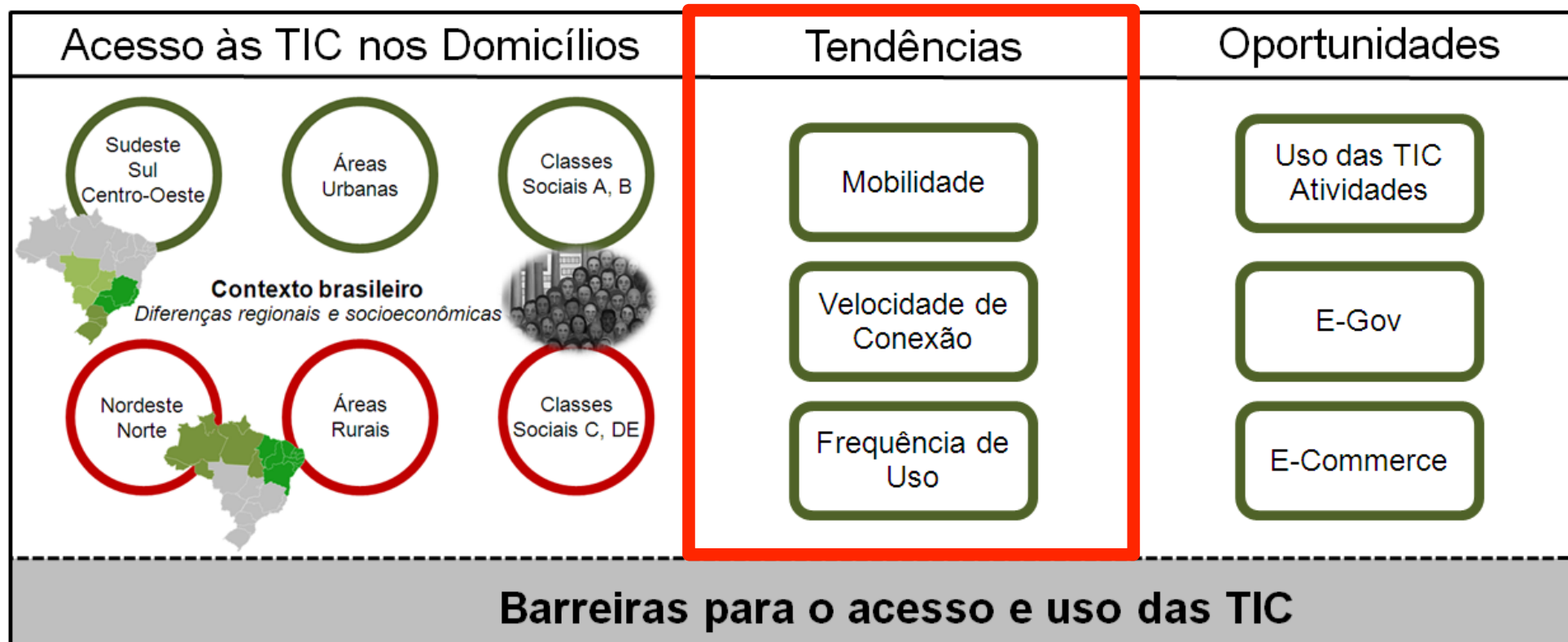


42,8 milhões de pessoas de 45 anos ou mais nunca usaram a Internet

68 milhões de pessoas das classes C e DE nunca usaram a Internet

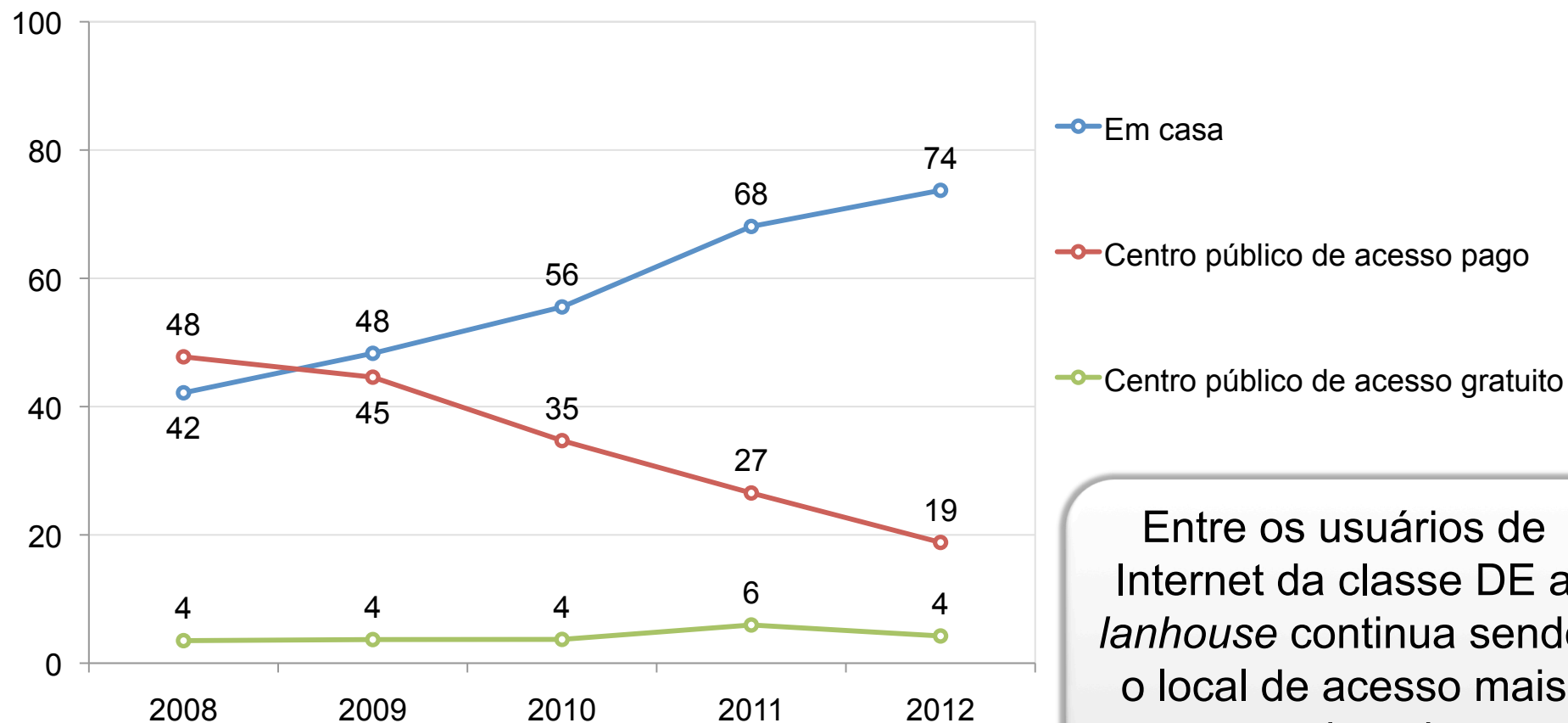
Pesquisa TIC Domicílios 2012

Destaques dos resultados



Local de acesso individual à Internet

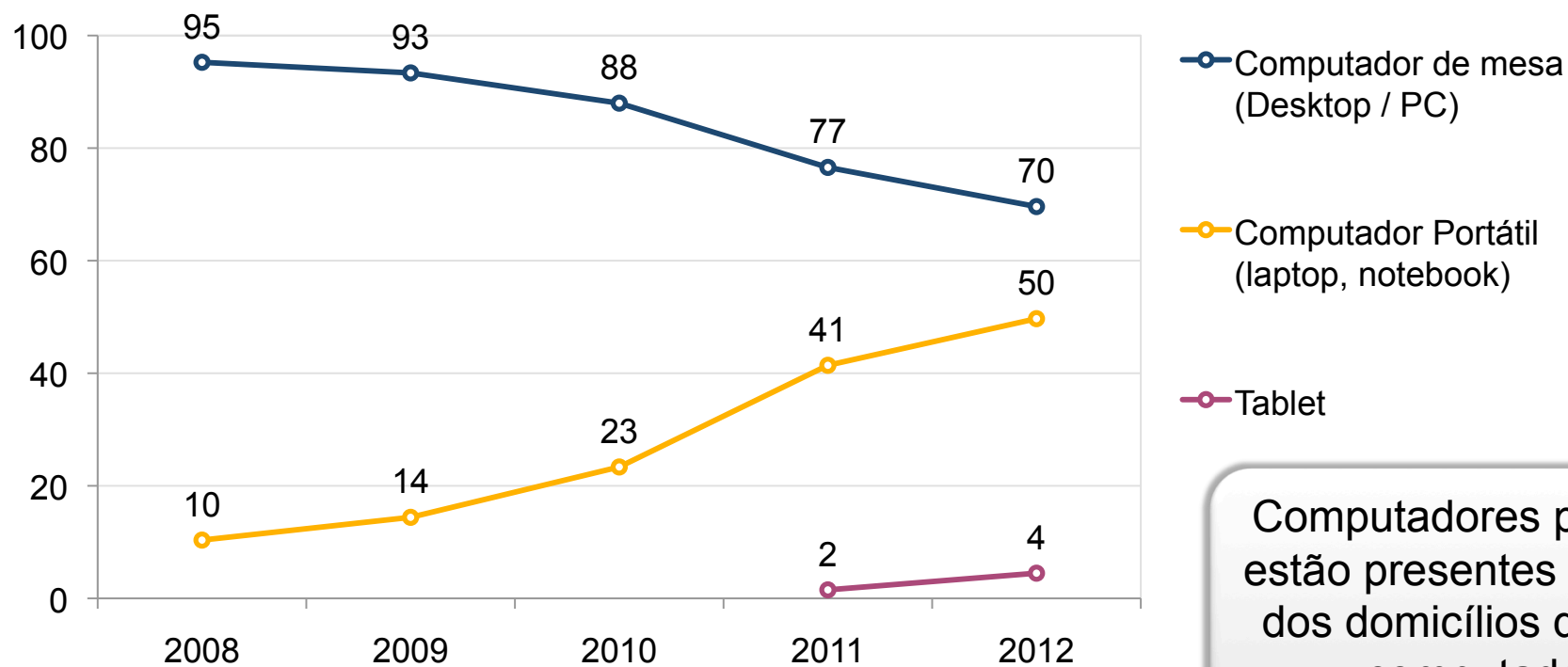
Percentual sobre o total de usuários de Internet



Entre os usuários de Internet da classe DE a *lanhouse* continua sendo o local de acesso mais mencionado.

Tipo de computador presente no domicílio

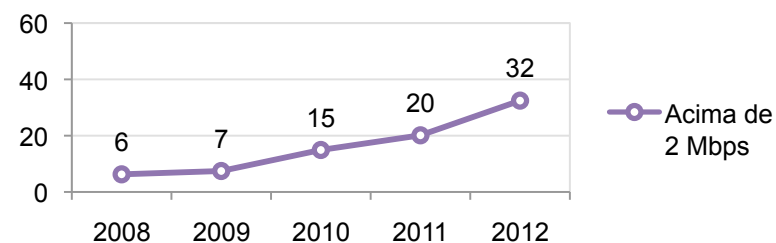
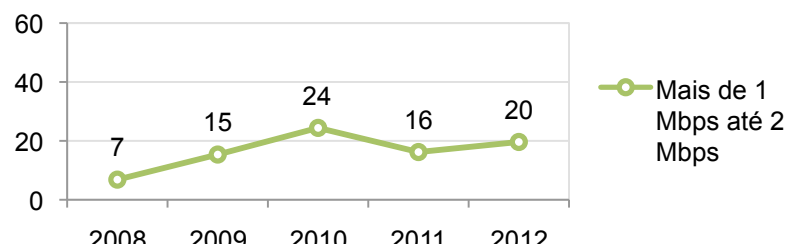
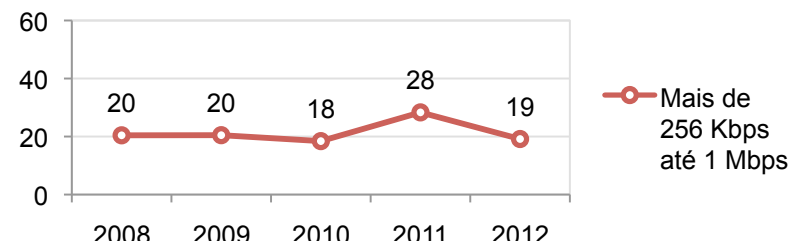
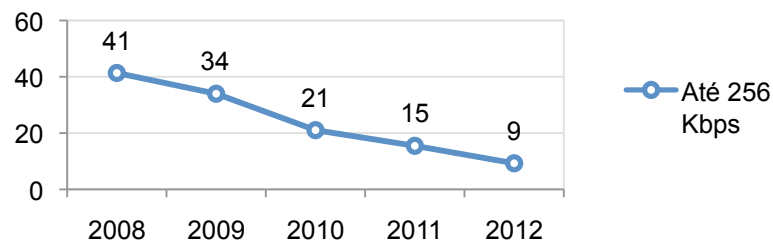
Percentual sobre o total de domicílios com computador



Computadores portáteis estão presentes em 50% dos domicílios que têm computador.

Velocidade da conexão à Internet utilizada no domicílio

Percentual sobre o total de domicílios com acesso à Internet em que respondentes sabem o tipo de conexão que possuem

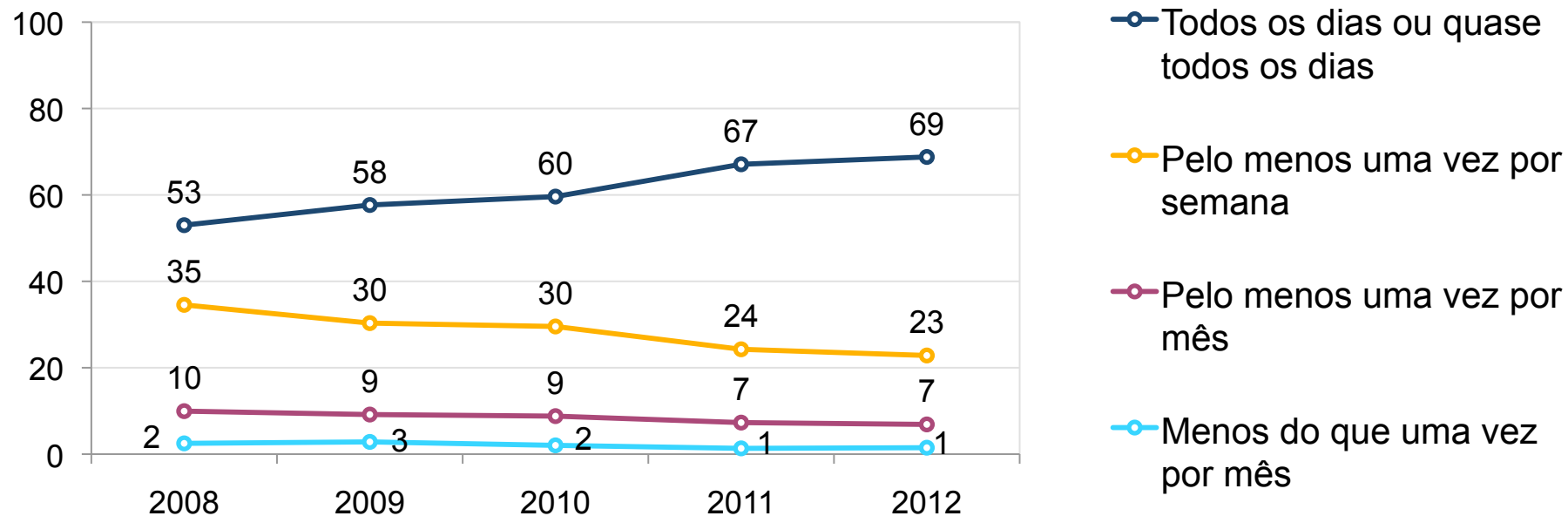


Queda na faixa de menor velocidade e aumento na faixa de maior velocidade

Limitação: 20% declaram não saber responder à pergunta

Frequência do acesso individual à Internet

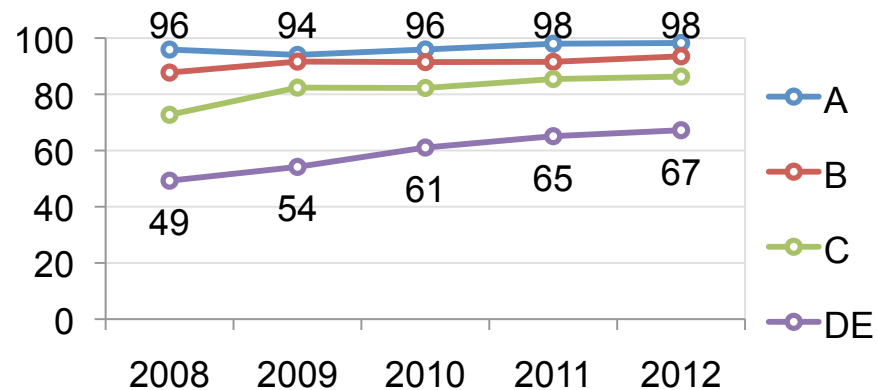
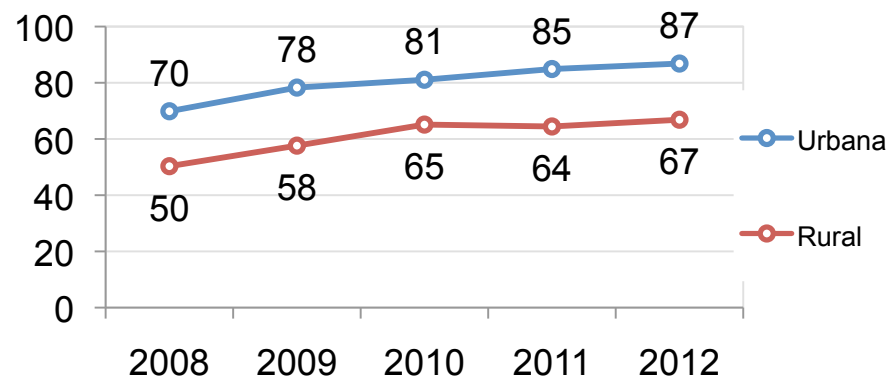
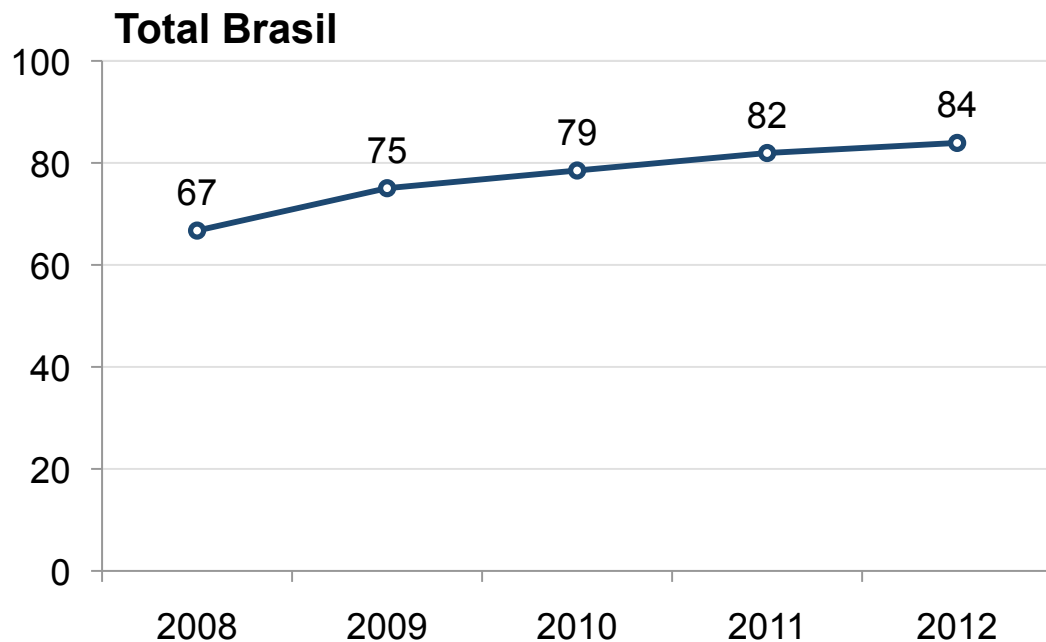
Percentual sobre o total de usuários de Internet



Cresce a proporção de usuários de Internet que acessa a rede quase diariamente

Proporção de indivíduos que usaram telefone celular nos últimos 3 meses

Percentual sobre o total da população

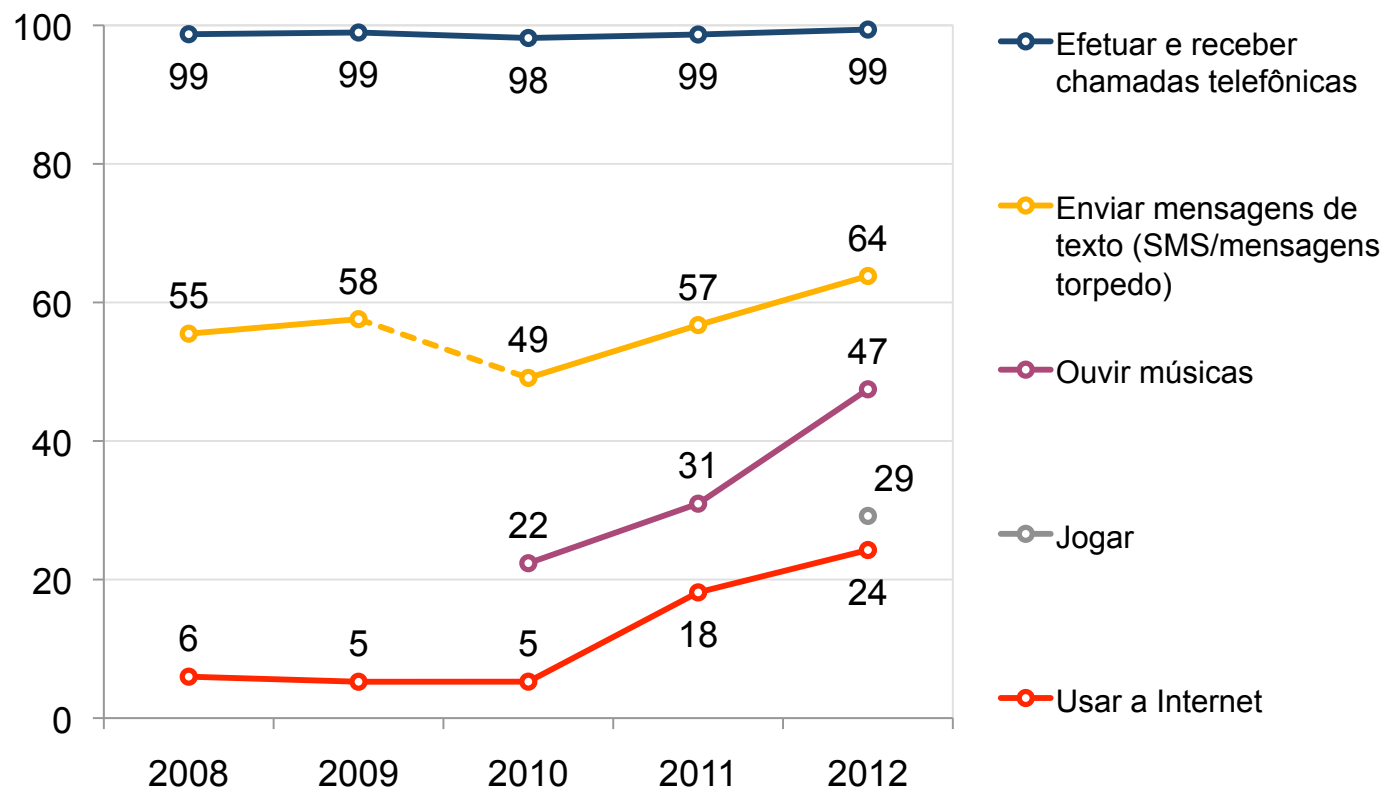


139,8
milhões de usuários de
telefone celular.

Atividades realizadas pelo telefone celular

Percentual sobre o total de pessoas que utilizaram telefone celular nos últimos três meses

Entre os usuários de telefone celular, cresce o uso de Internet pelo aparelho.

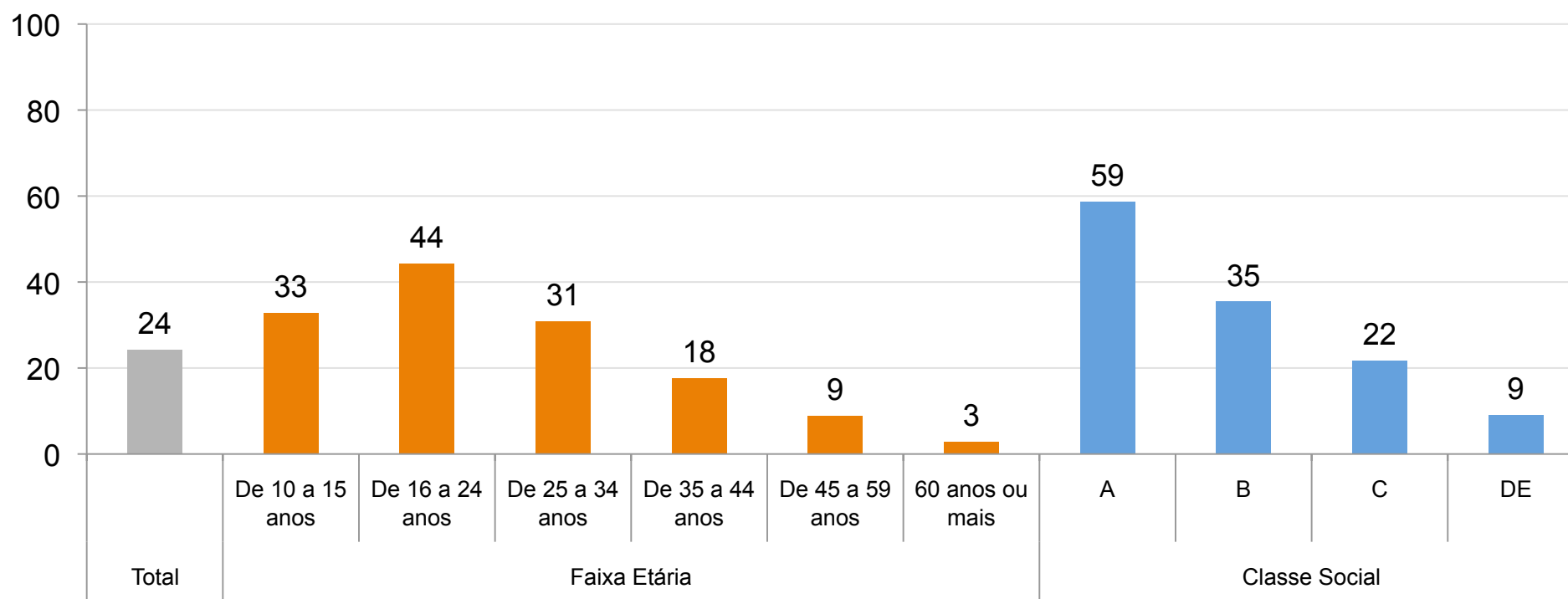


Em 2010, houve uma mudança no texto dos itens 'Enviar mensagens de texto' e 'Enviar fotos e imagens'. Até 2009, os itens eram 'Enviar ou receber mensagens de texto' e 'enviar ou receber fotos e imagens'.

Base: Total de usuários de telefone celular 2012 (14.568)

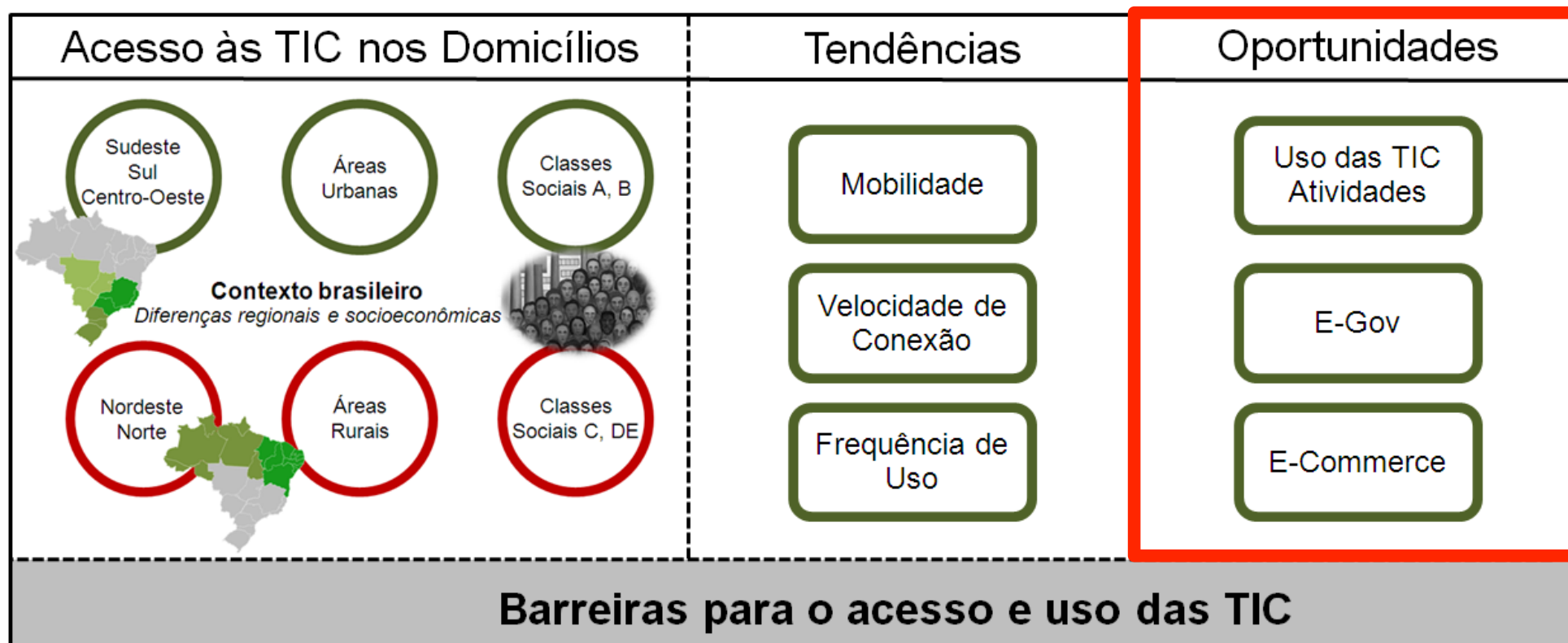
Proporção de indivíduos que utilizaram Internet pelo telefone celular nos últimos 3 meses

Percentual sobre o total dos indivíduos que utilizaram telefone celular nos últimos 3 meses



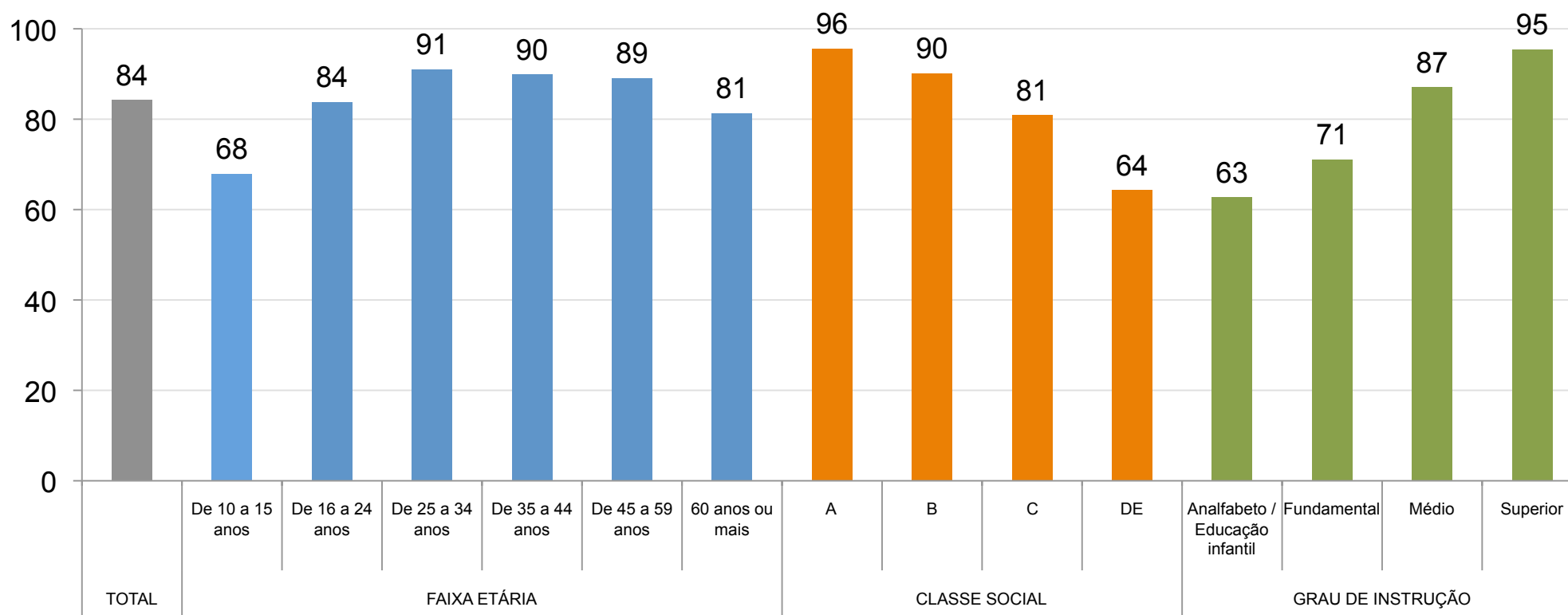
Pesquisa TIC Domicílios 2012

Destaques dos resultados



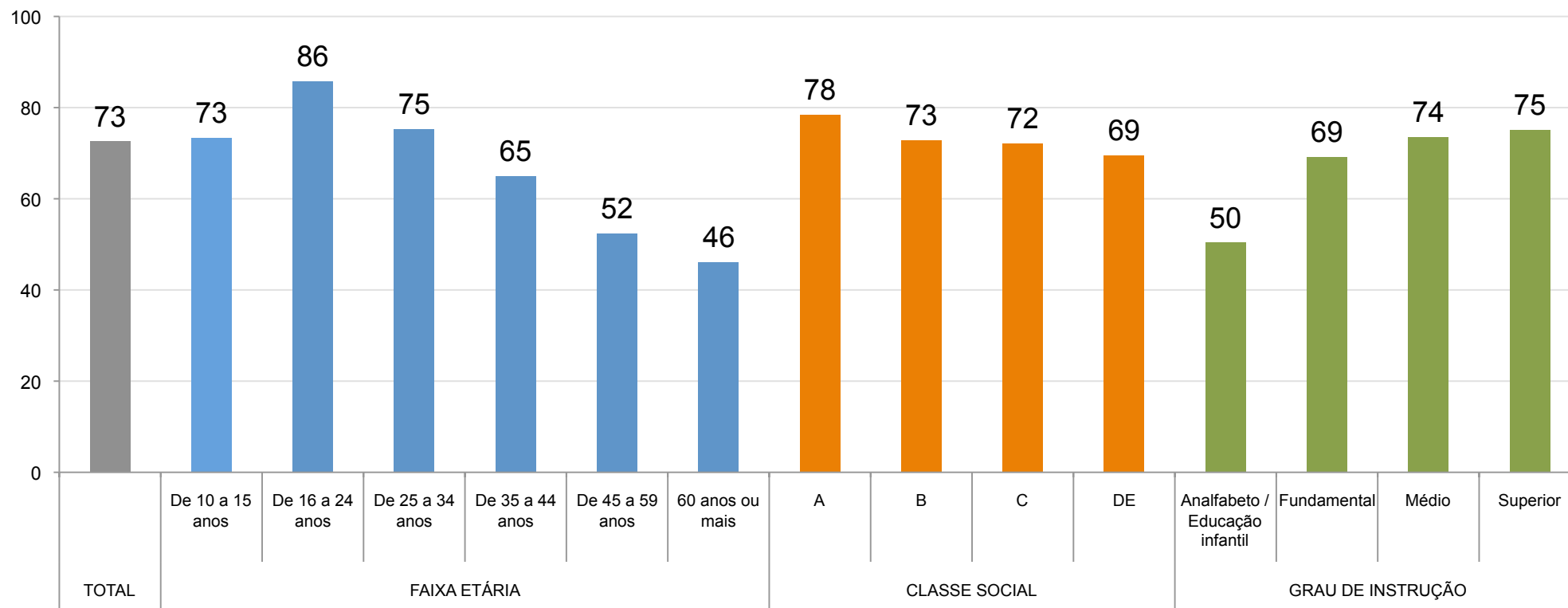
Proporção de usuários de Internet que buscaram informações nos últimos 3 meses

Percentual sobre o total de usuários da Internet



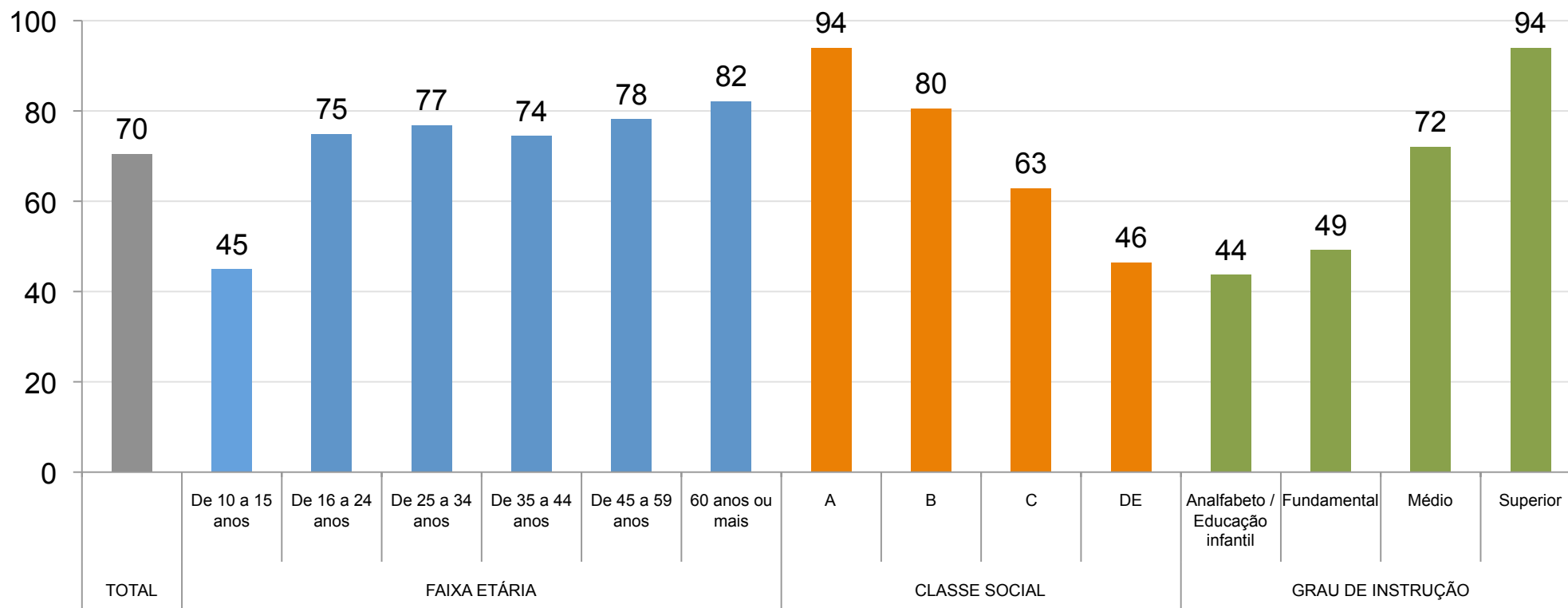
Proporção de usuários de Internet que utilizaram redes sociais (*Facebook, Orkut, etc*) nos últimos 3 meses

Percentual sobre o total de usuários da Internet



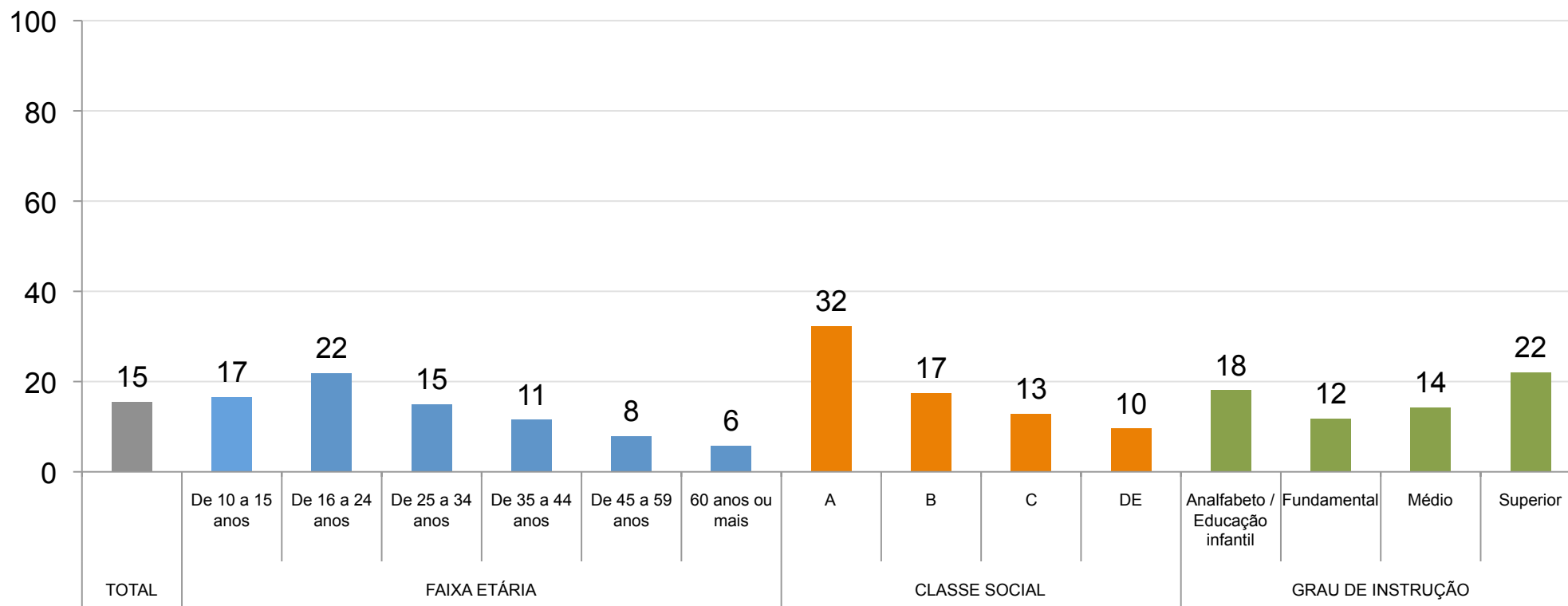
Proporção de usuários de Internet que enviaram ou receberam e-mails nos últimos 3 meses

Percentual sobre o total de usuários da Internet



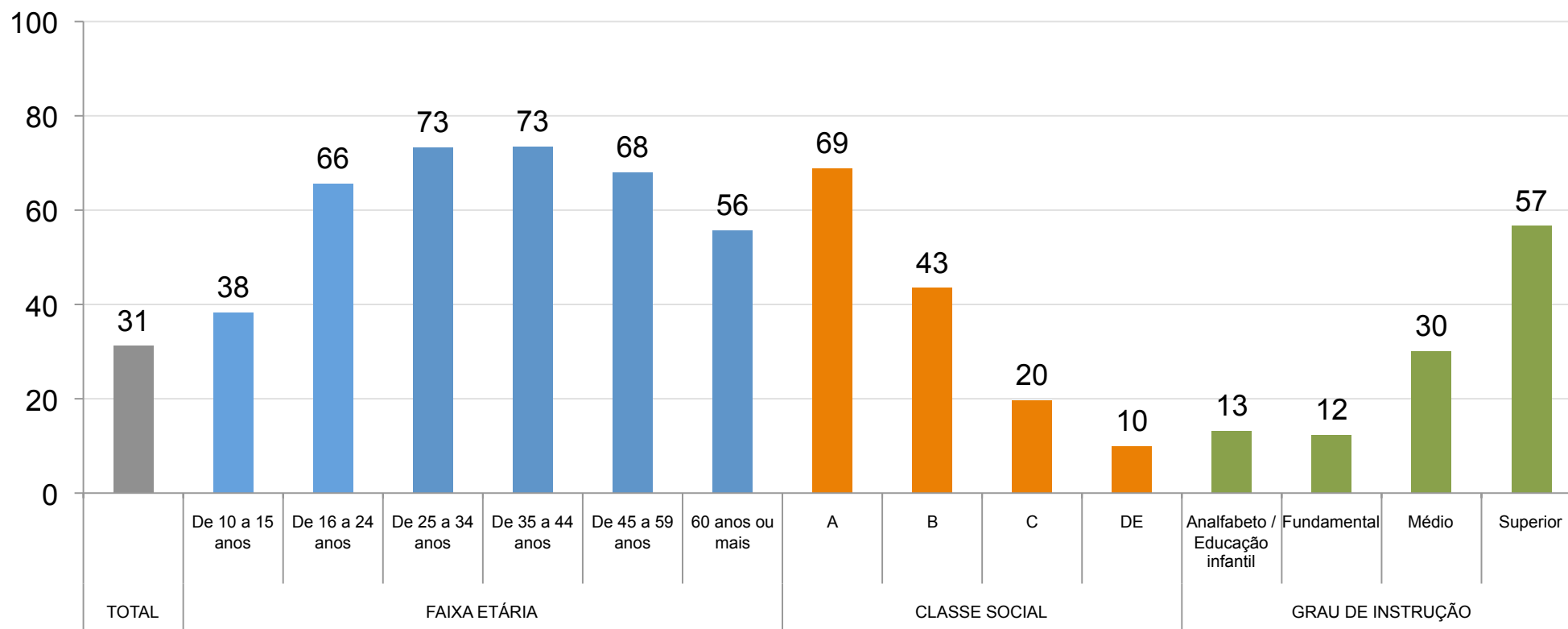
Proporção de usuários de Internet que utilizaram microblog (como *Twitter*) nos últimos 3 meses

Percentual sobre o total de usuários da Internet



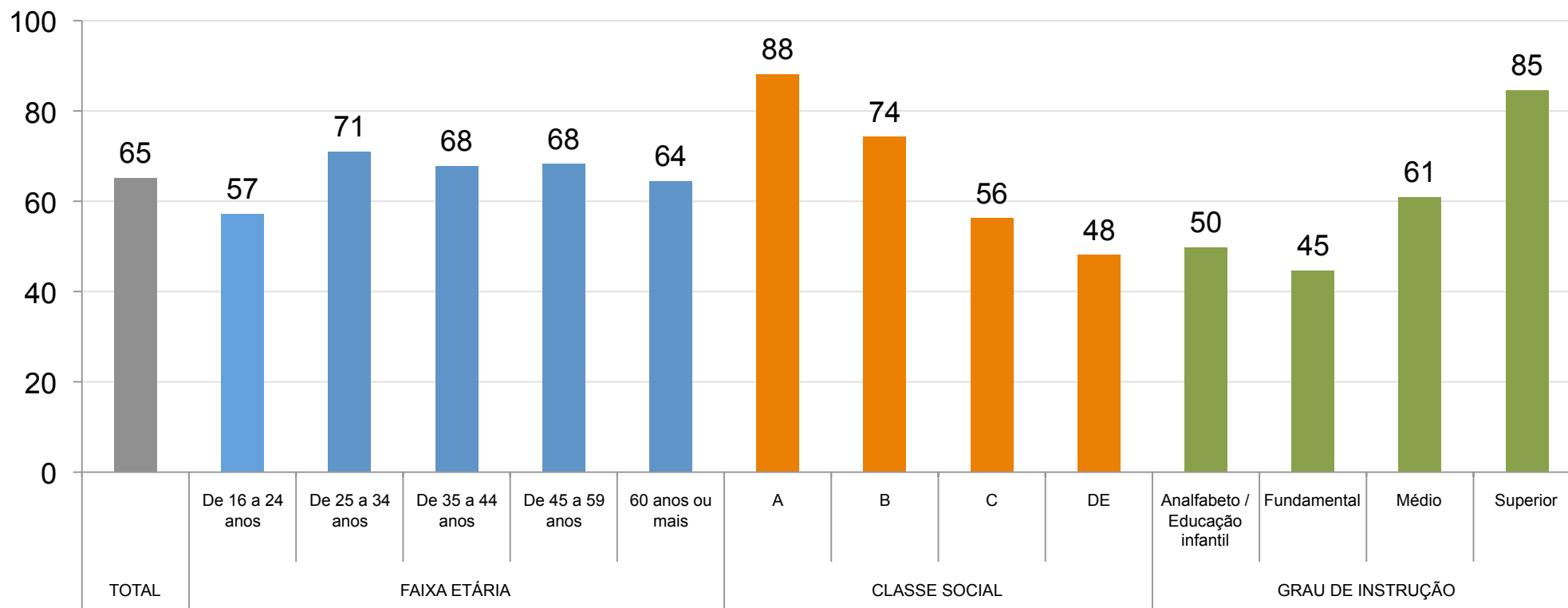
Proporção de indivíduos que compraram pela Internet nos últimos 12 meses

Percentual sobre o total de usuários de Internet



Proporção de indivíduos que utilizaram governo eletrônico nos últimos 12 meses

Percentual sobre usuários de Internet de 16 anos ou mais



Obrigado!

Pesquisas TIC disponíveis em:

www.cetic.br