

TIC DOMICÍLIOS 2015

nic.br egi.br

cetic.br

Apresentação dos principais resultados
TIC Domicílios 2015

São Paulo | 13 de Setembro de 2016

SOBRE O CETIC.br

PRODUÇÃO DE ESTATÍSTICAS TIC PARA POLÍTICAS PÚBLICAS

Modelo Multissetorial de Governança da Internet



cetic.br



1995

2003

2005

Portaria Interministerial N° 147, de 31/05/95

Decreto-Lei N° 4.829, de 3/09/03

- ❑ Produção de indicadores e estatísticas sobre o acesso e uso das TIC no Brasil
- ❑ Fomento do uso de estatísticas TIC na elaboração de políticas públicas e pesquisas acadêmicas
- ❑ Capacitação em metodologia de pesquisas
- ❑ Monitoramento de impactos socioeconômico das TIC
- ❑ Cooperação internacional para padronização de indicadores

CONTRIBUIÇÃO PARA AS POLÍTICAS PÚBLICAS

Pesquisas TIC



Referências metodológicas internacionais

- ❑ Políticas públicas de TIC
- ❑ eLAC 2018
- ❑ Agendas SDGs & WSIS

Pesquisas sobre o acesso e uso das TIC no Brasil



Domicílios



Kids Online



Empresas



Educação



Saúde



Governo Eletrônico



OSFIL



Provedores



Telecentros

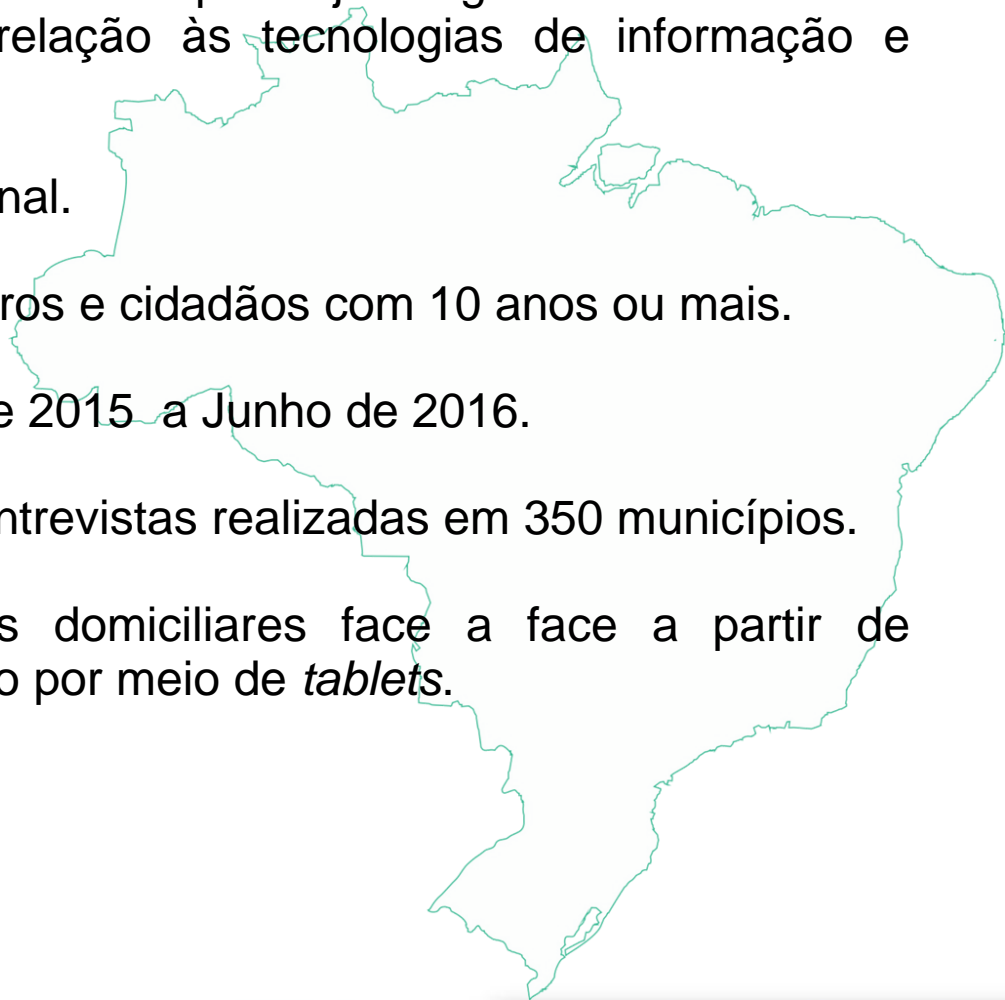
Monitoramento de políticas públicas de TIC no Brasil e de metas internacionais



TIC Domicílios 2015

Objetivo e Metodologia

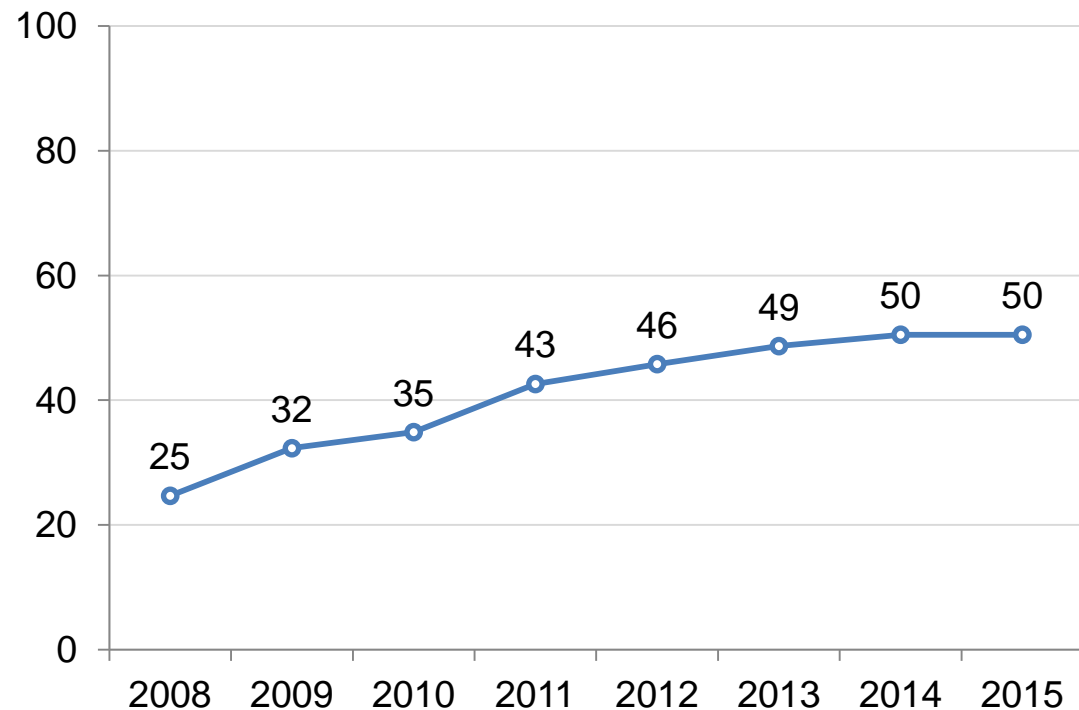
- ❑ **Objetivo:** A pesquisa TIC Domicílios tem por objetivo geral medir o acesso e os usos da população em relação às tecnologias de informação e comunicação.
- ❑ **Abrangência geográfica:** Nacional.
- ❑ **Público-alvo:** Domicílios brasileiros e cidadãos com 10 anos ou mais.
- ❑ **Período de coleta:** Novembro de 2015 a Junho de 2016.
- ❑ **Tamanho da amostra:** 23.465 entrevistas realizadas em 350 municípios.
- ❑ **Método de coleta:** Entrevistas domiciliares face a face a partir de questionário estruturado, aplicado por meio de *tablets*.





Proporção de domicílios com computador Total Brasil, Classe e Área

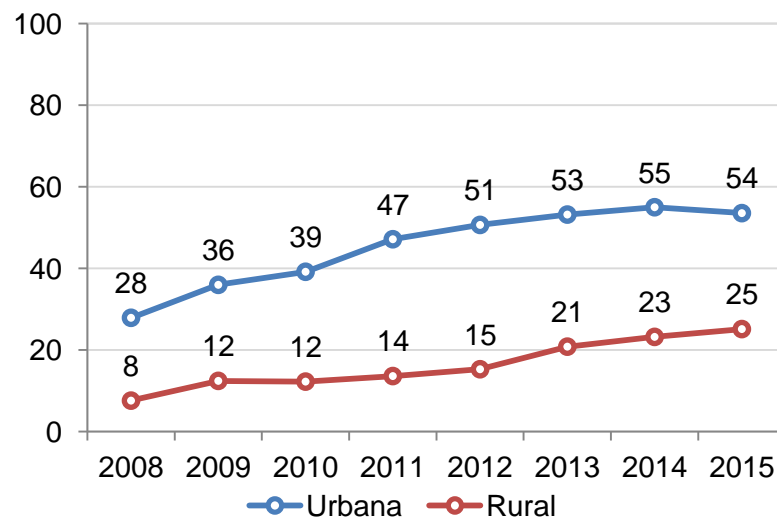
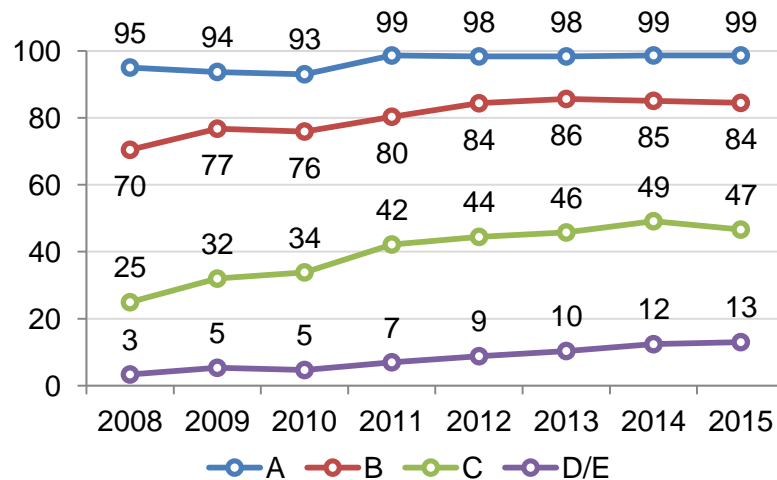
Percentual sobre o total de domicílios



33,2

milhões de domicílios com acesso a computador

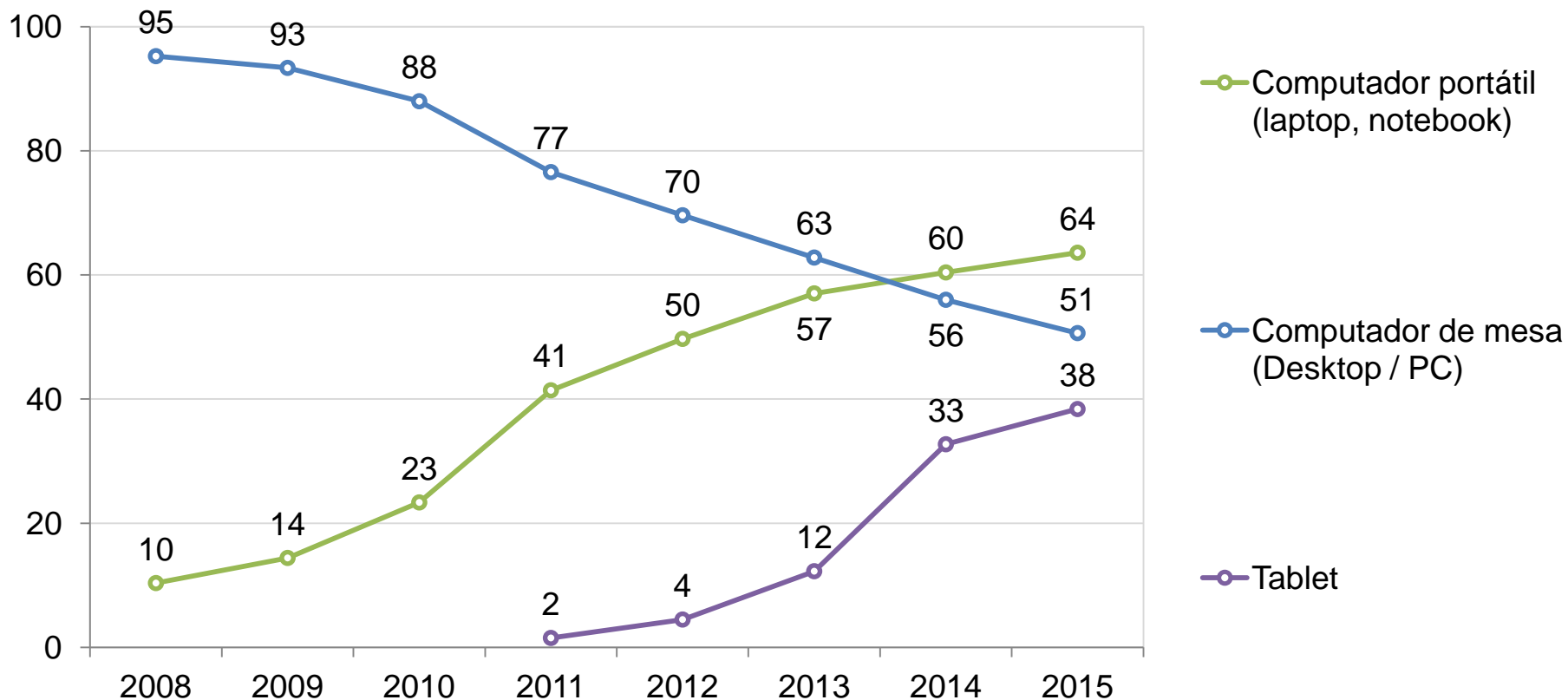
Base respondente: Total de domicílios (23465)





Proporção de domicílios com computador, por tipo de computador

Percentual sobre o total de domicílios com computador

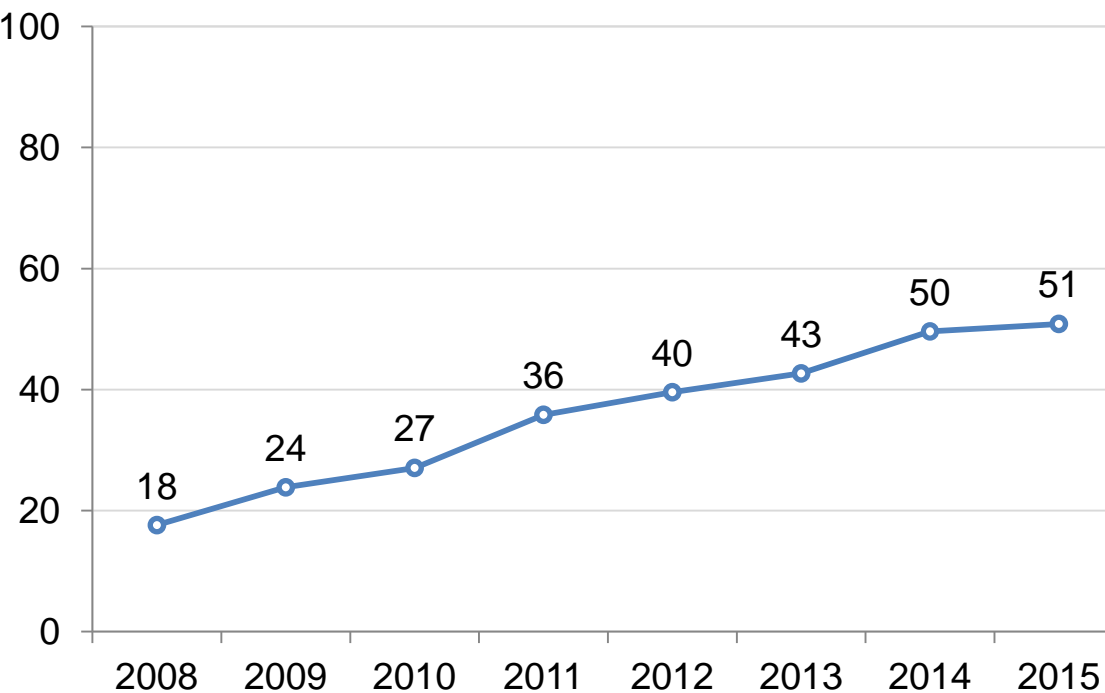


Base respondente: Total de domicílios com computador (10280)



Proporção de domicílios com acesso à Internet Total, Classe e Área

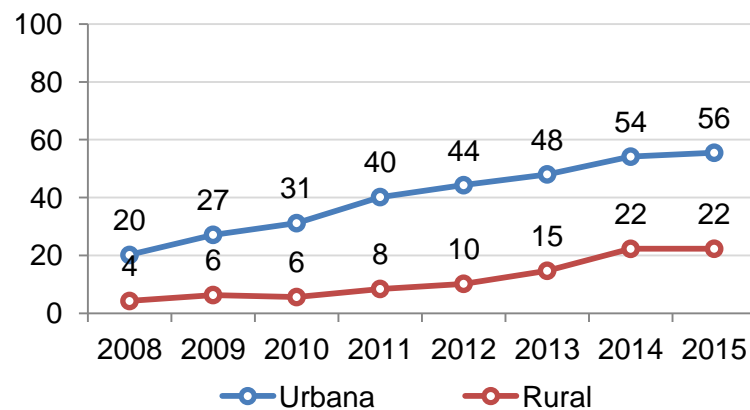
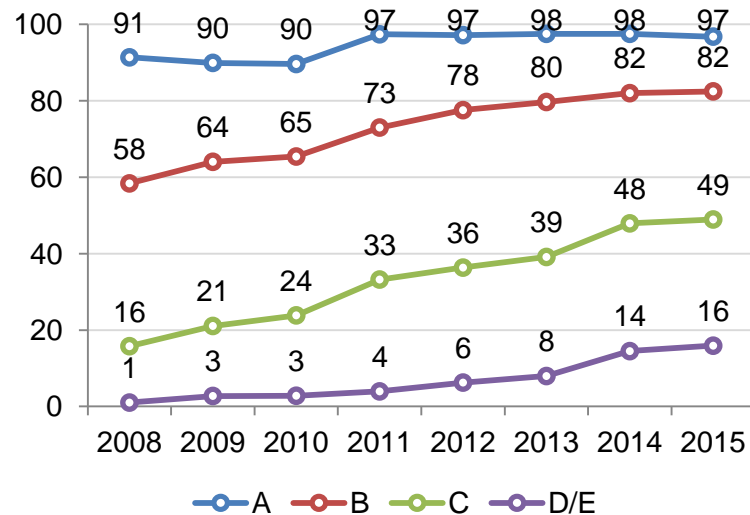
Percentual sobre o total de domicílios



*A partir de 2014, inclui conexões domiciliares via telefone celular.

34,1

milhões de domicílios com acesso à Internet

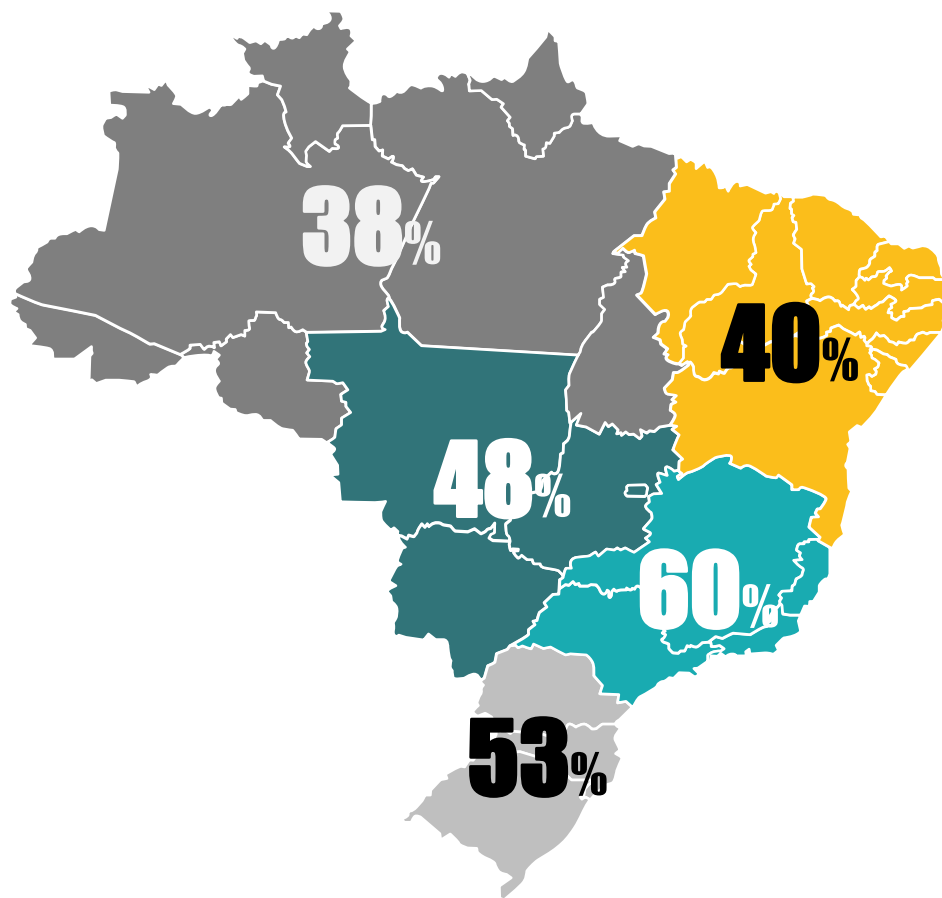


Base respondente: Total de domicílios (23465)



Proporção de domicílios com acesso à Internet, por Região

Percentual sobre o total de domicílios



32,8 milhões de domicílios desconectados no Brasil

Aproximadamente 30 milhões de domicílios de Classes C e DE desconectados

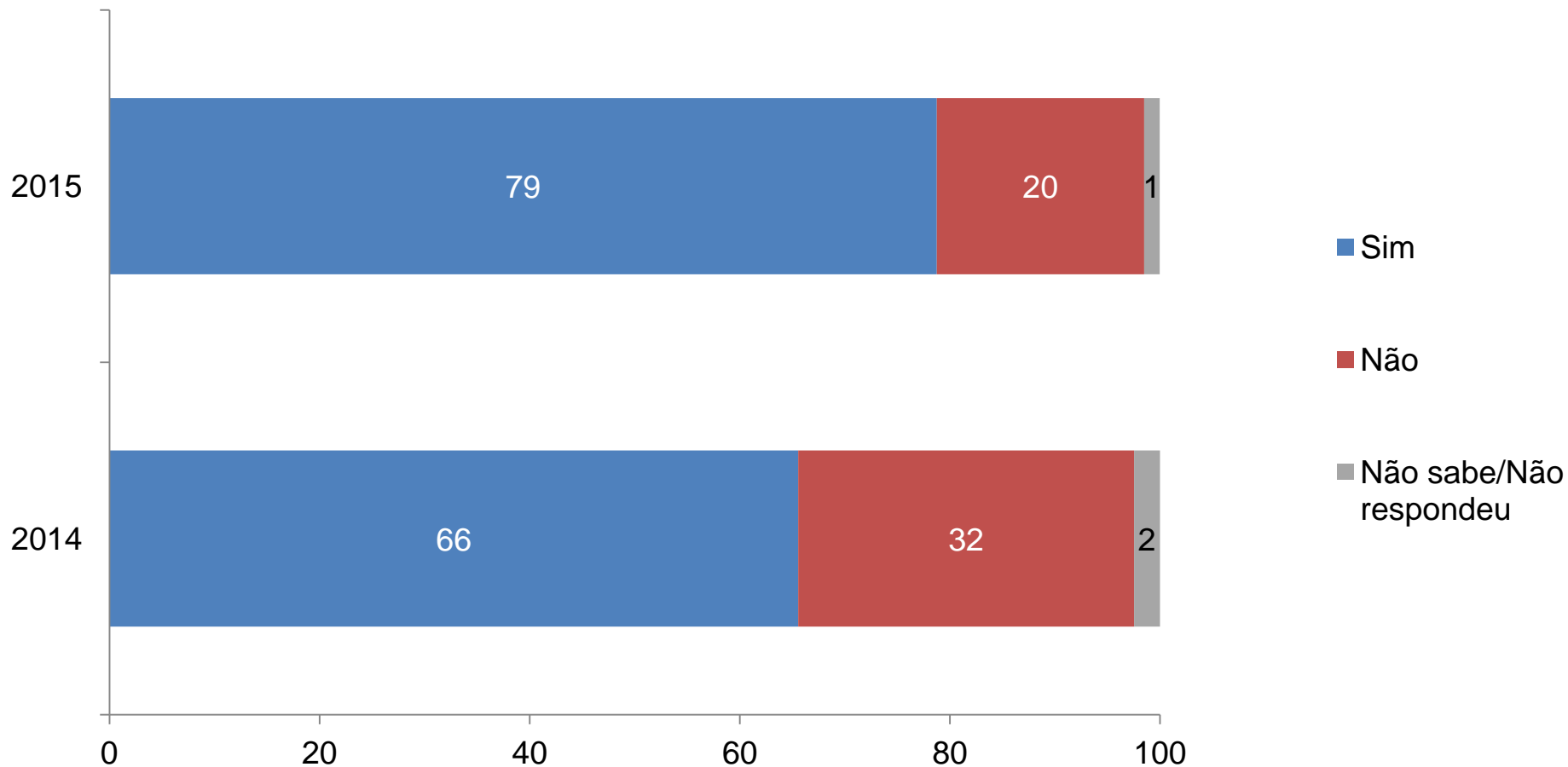
A maior quantidade de domicílios desconectados (11,7 milhões) está na região Sudeste

Base respondente: Total de domicílios (23465)



Proporção de domicílios com acesso à Internet, por presença de Wi-Fi

Percentual sobre o total de domicílios com acesso à Internet

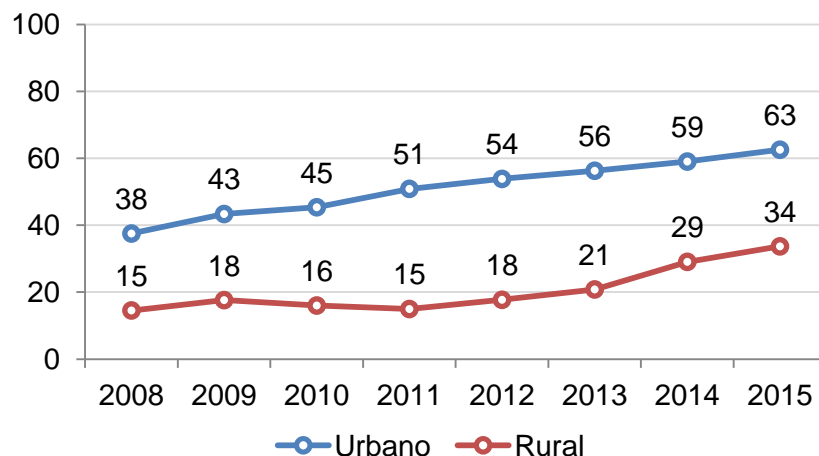
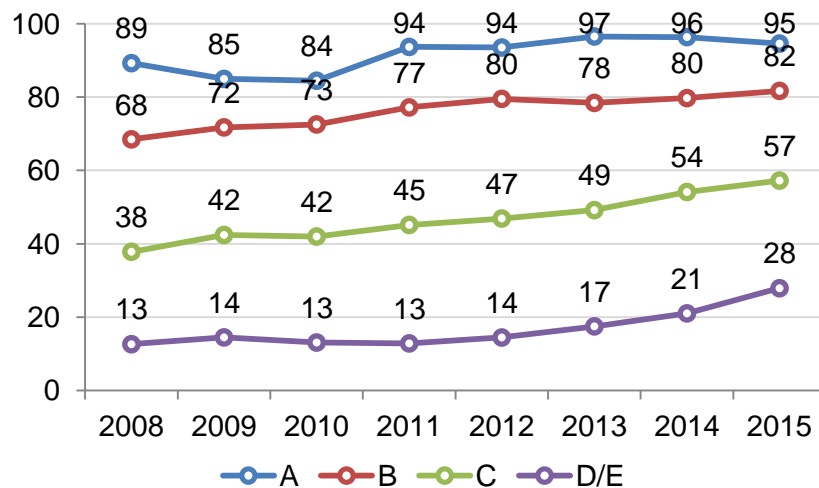
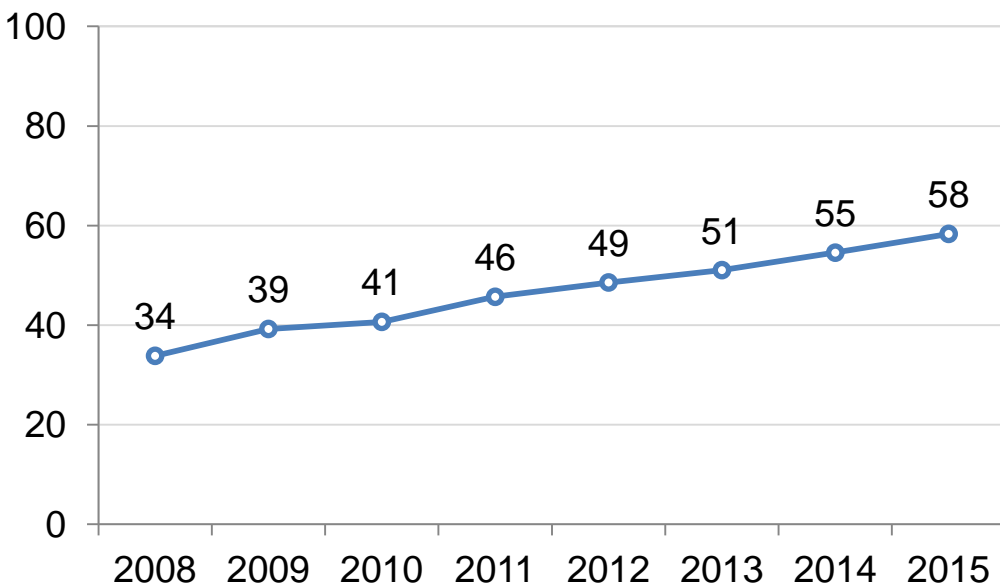


Base respondente: Total de domicílios com acesso à Internet (10698)



Proporção de usuários de Internet Total Brasil, Classe e Área

Percentual sobre o total da população



102

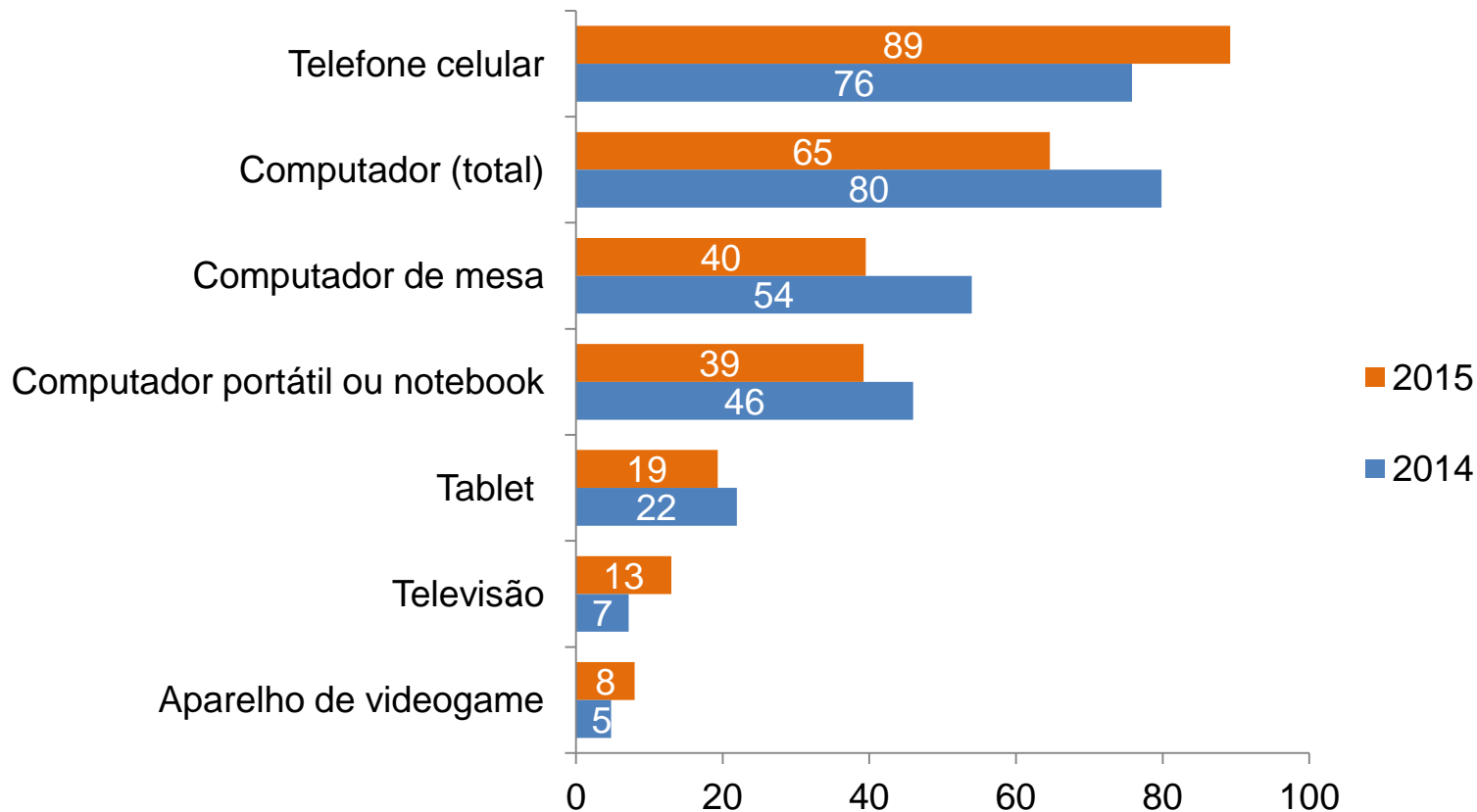
milhões de usuários de Internet
(utilizaram a Internet há menos de 3 meses)

Base respondente: Total da população (20397)



Proporção de usuários de Internet, por dispositivo utilizado para acesso individual

Percentual sobre o total de usuários de Internet

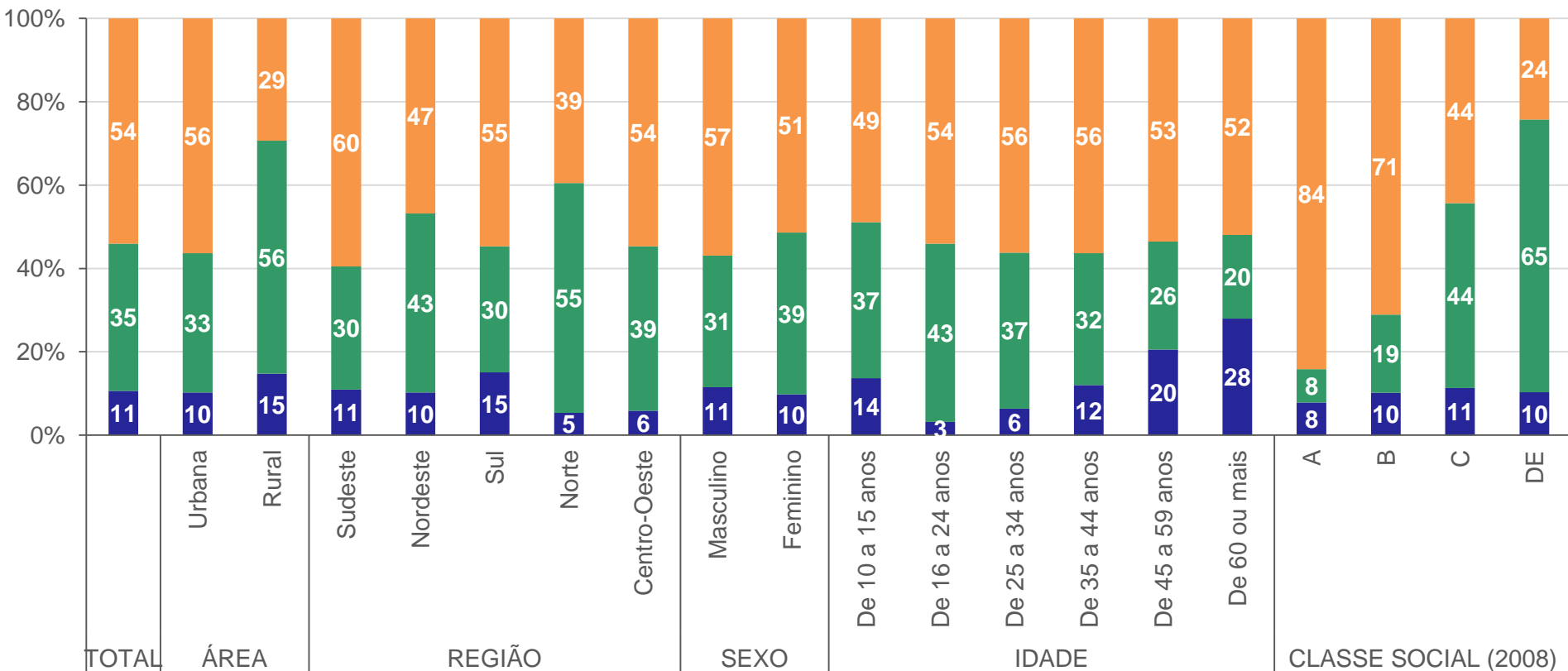


Base respondente: Total de usuários de Internet (10320)



Proporção de usuários de Internet, por dispositivo utilizado para acesso individual

Percentual sobre o total de usuários de Internet



■ Usuários de Internet que usaram a rede apenas pelo computador (de mesa, portátil ou tablet)

■ Usuários de Internet que usaram a rede apenas pelo telefone celular

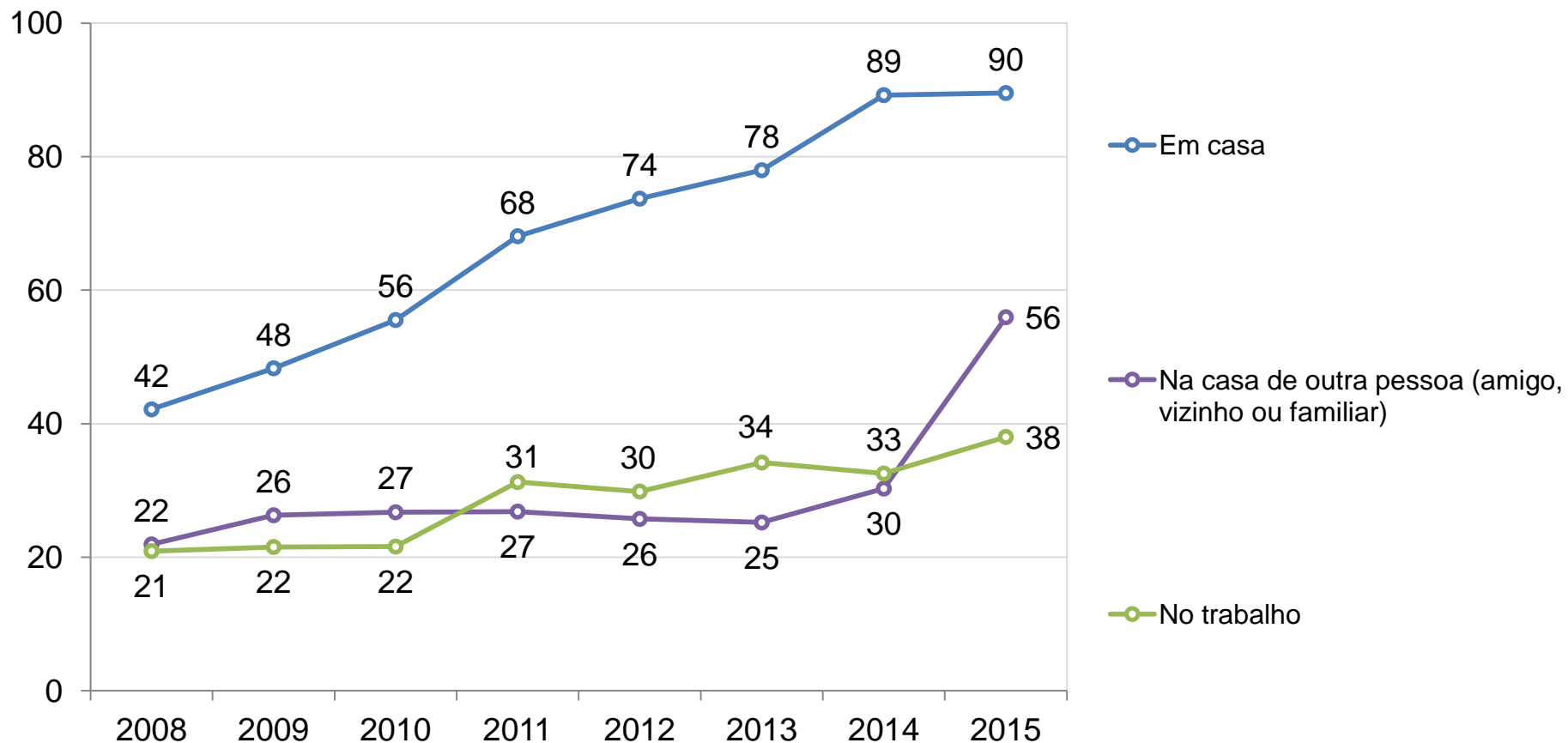
■ Usuários de Internet que usaram a rede tanto pelo computador quanto pelo celular

Base respondente: Total de usuários de Internet (10320)



Proporção de usuários de Internet, por local de acesso individual

Percentual sobre o total de usuários de Internet

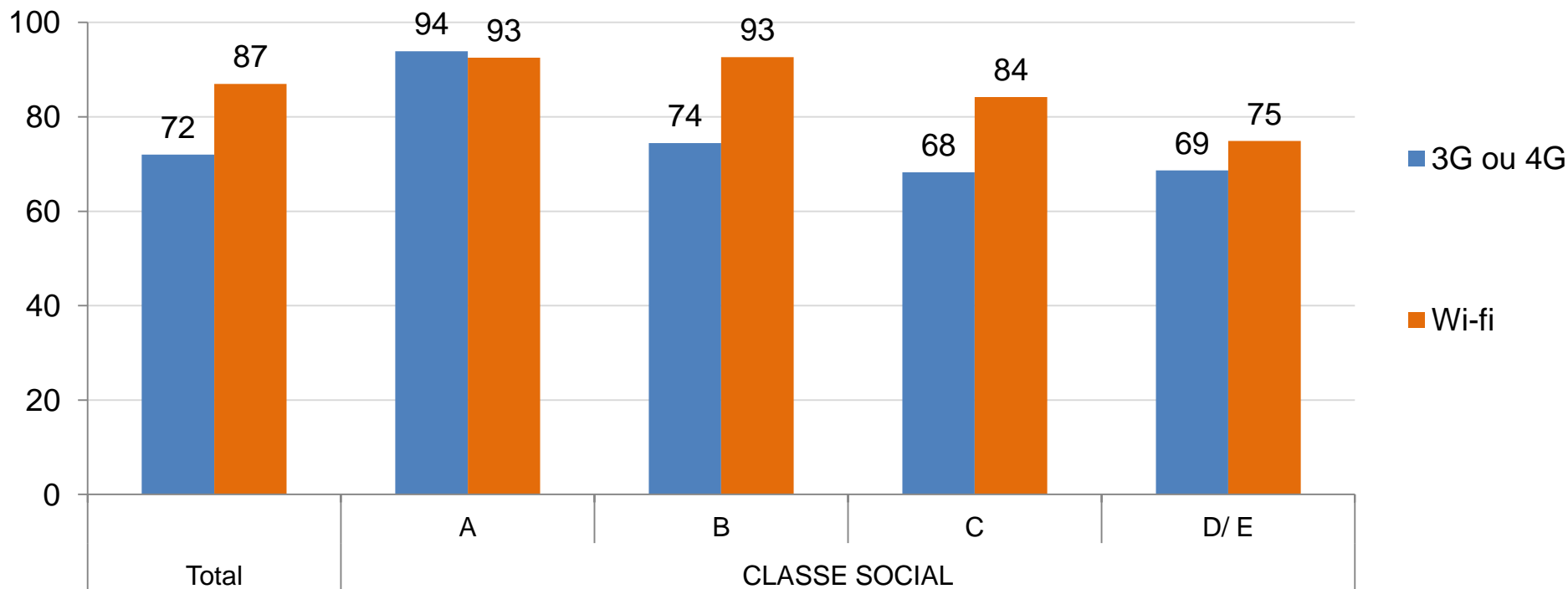


Base respondente: Total de usuários de Internet (10320)



Proporção de usuários de Internet no telefone celular, por tipo de conexão utilizada no celular

Percentual sobre o total de pessoas que utilizaram Internet no telefone celular nos últimos três meses

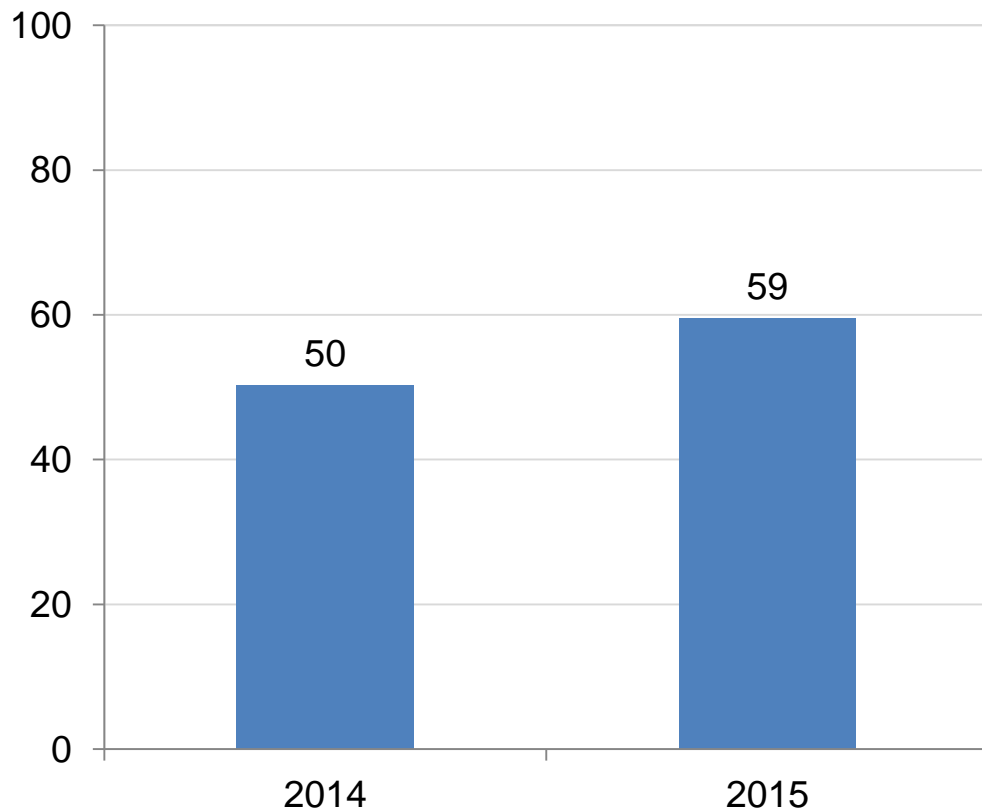


Base respondente: Total de pessoas que utilizaram Internet pelo celular nos últimos 3 meses (10135)



Proporção de indivíduos que utilizaram governo eletrônico nos últimos 12 meses

Percentual sobre o total de usuários da Internet com 16 anos ou mais



Base respondente: Total de usuários de Internet com 16 anos ou mais (9253)

Serviços de governo mais procurados ou realizados na Internet, por área

Serviços de governo mais procurados ou realizados na Internet, por área	%
Educação	28
Impostos e Taxas	26
Documentos pessoais	23
Trabalho e Previdência	20
Saúde	15
Transporte e Serviços urbanos	9
Segurança Pública	8

Obrigado!



Organização
das Nações Unidas
para a Educação,
a Ciência e a Cultura



cetic.br

Centro Regional de Estudos
para o Desenvolvimento da
Sociedade da Informação
sob os auspícios da UNESCO

www.cetic.br

nic.br cgi.br

www.nic.br | www.cgi.br