

10 anos da pesquisa TIC Saúde: desafios para a medição da saúde digital no Brasil

Lançamento da TIC Saúde 2023

04 de junho de 2024





OBJETIVO

Mapear a infraestrutura TIC nos estabelecimentos de saúde

- » Identificar a infraestrutura de TIC disponível nos estabelecimentos de saúde;
- » Investigar a disponibilidade de sistemas e aplicações baseados em TIC.

Medir a apropriação das TIC por profissionais da Saúde

- » Investigar o uso de TIC pelos profissionais do setor;
- » Compreender as motivações e barreiras para a adoção das TIC.



COMPARABILIDADE INTERNACIONAL

OMS, OCDE e CEPAL



POPULAÇÃO ALVO

Estabelecimentos de saúde brasileiros e profissionais de saúde (médicos/as e enfermeiros/as)



COLETA DE DADOS

Entrevistas telefônicas (CATI) e questionário *web*



COBERTURA

Nacional

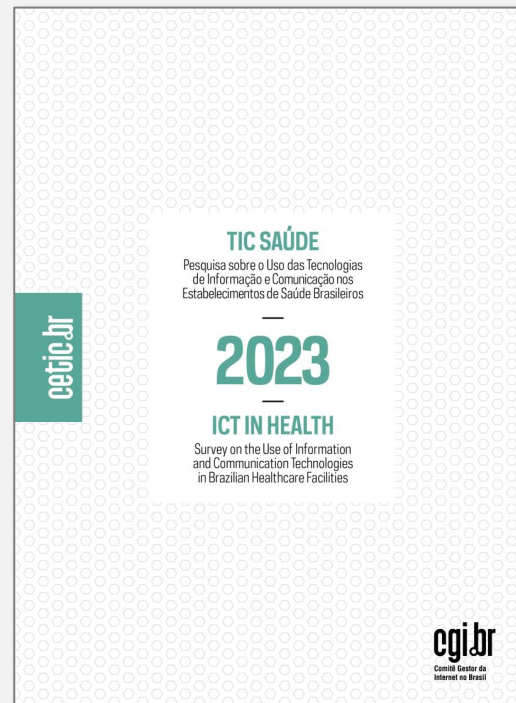


AMOSTRA EM 2023

4.117 Estabelecimentos de saúde

DIMENSÕES DE ANÁLISE

- » Infraestrutura TIC
- » Gestão e governança de TI
- » Registro eletrônico em saúde
- » Serviços online oferecidos aos pacientes
- » Telessaúde
- » Novas tecnologias (Inteligência Artificial, Big Data, Internet das Coisas e Robótica)
- » Acesso, uso e apropriação das TIC pelos profissionais de saúde



ESTRATOS DOS RESULTADOS

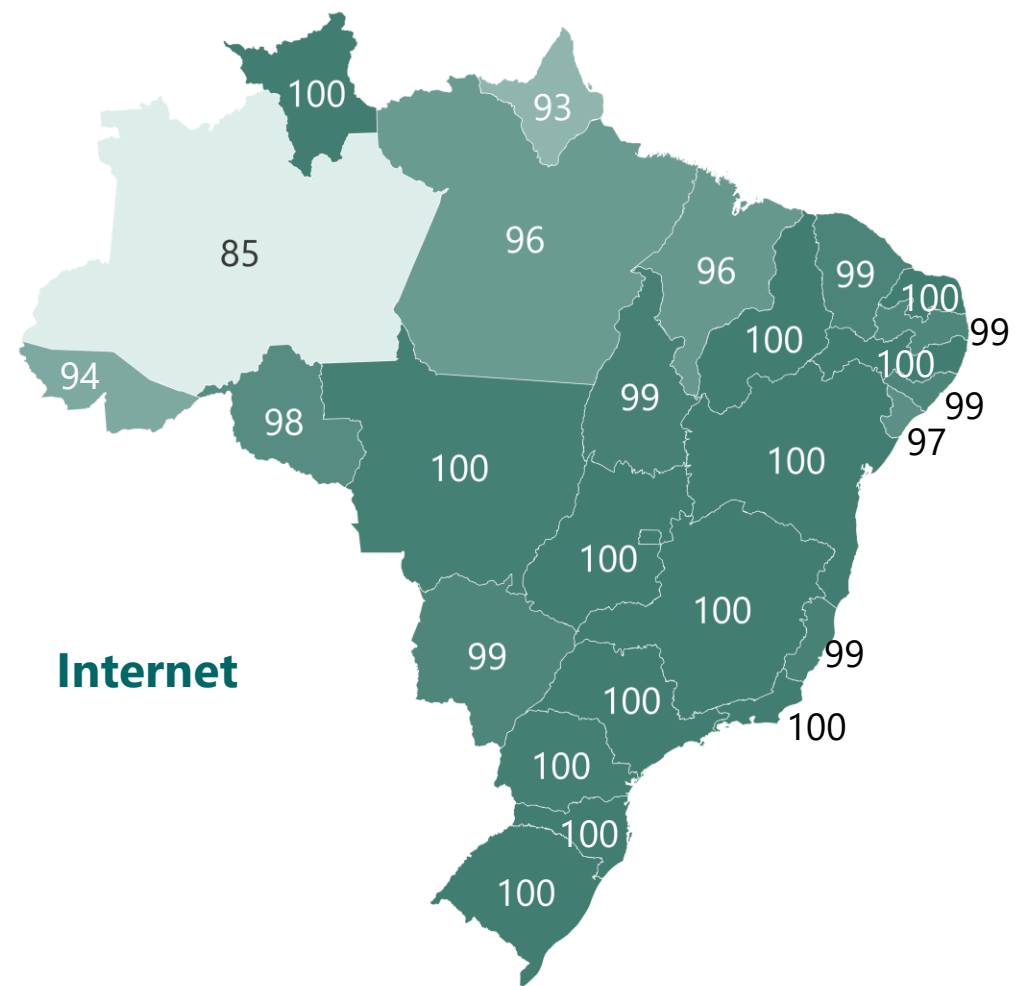
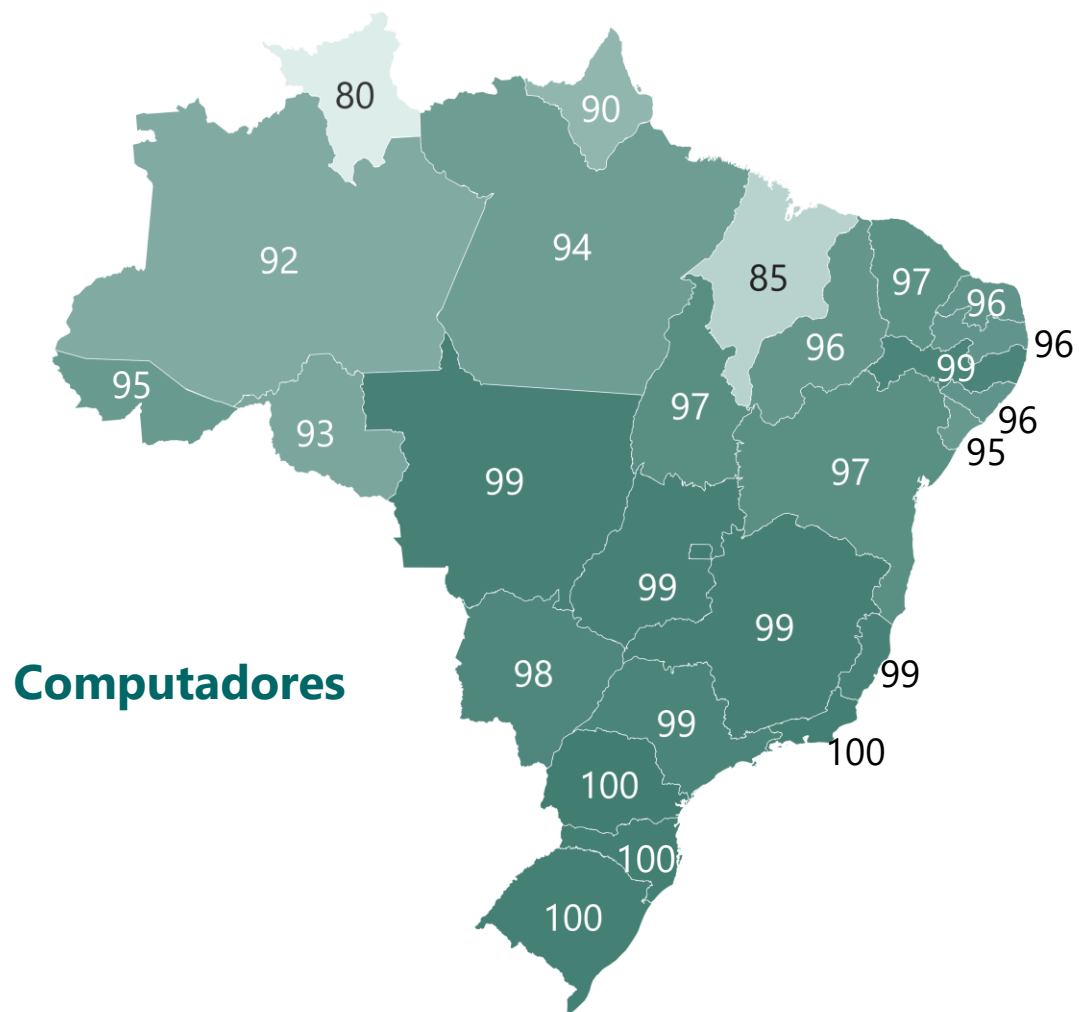
- » Esfera administrativa: público e privado
- » Região geográfica
- » Tipo de estabelecimento de saúde
- » Localização: capital e interior
- » Sociodemográfico: sexo e faixa etária

Em 2023: Resultados por
Unidade Federativa

A1

Estabelecimentos de saúde que utilizaram computadores e Internet

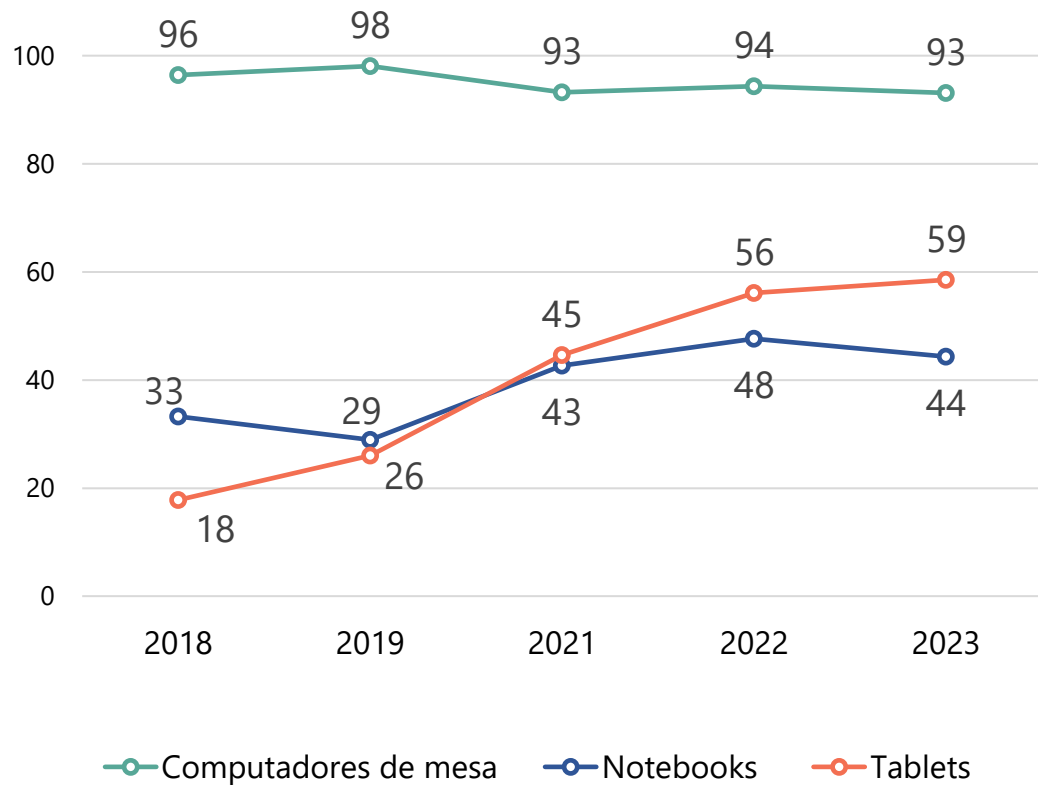
Total de estabelecimentos de saúde (%)



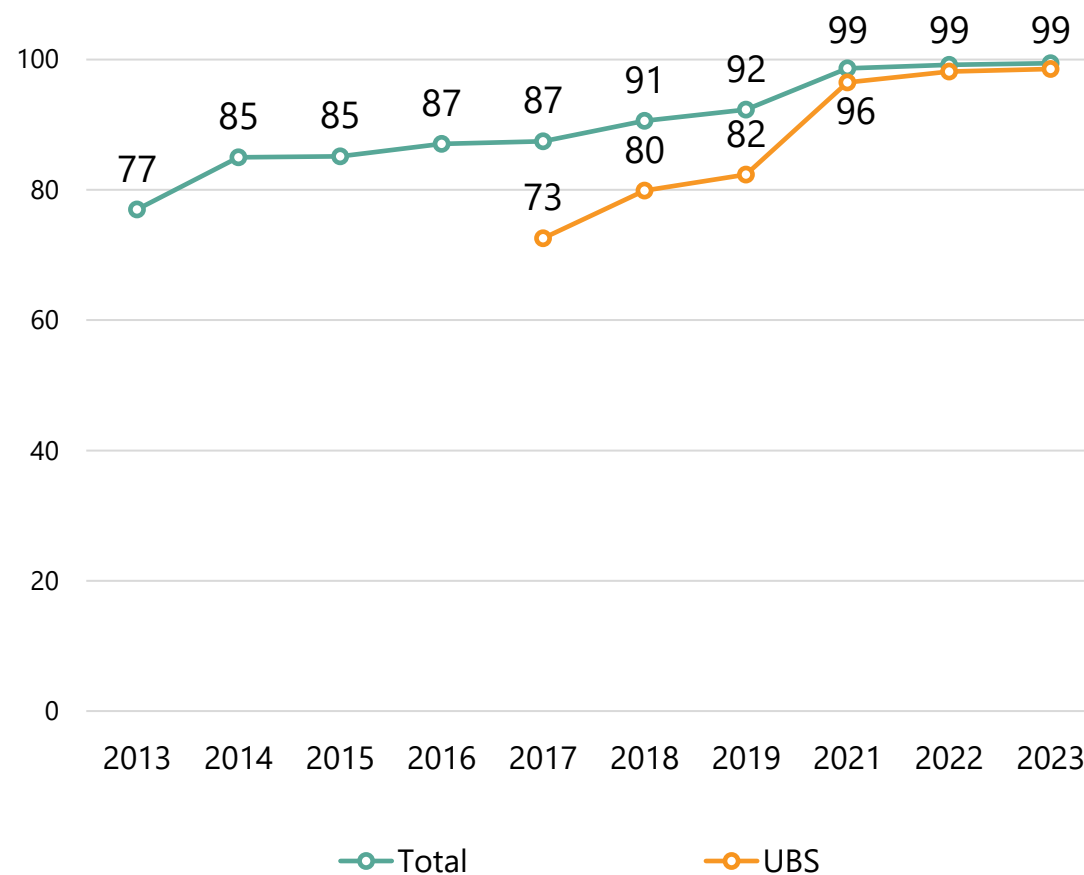
Unidades básicas de saúde por tipo de computador utilizado e acesso à Internet

Total de estabelecimentos que utilizaram computador nos últimos 12 meses (%)

Tipo de computador utilizado



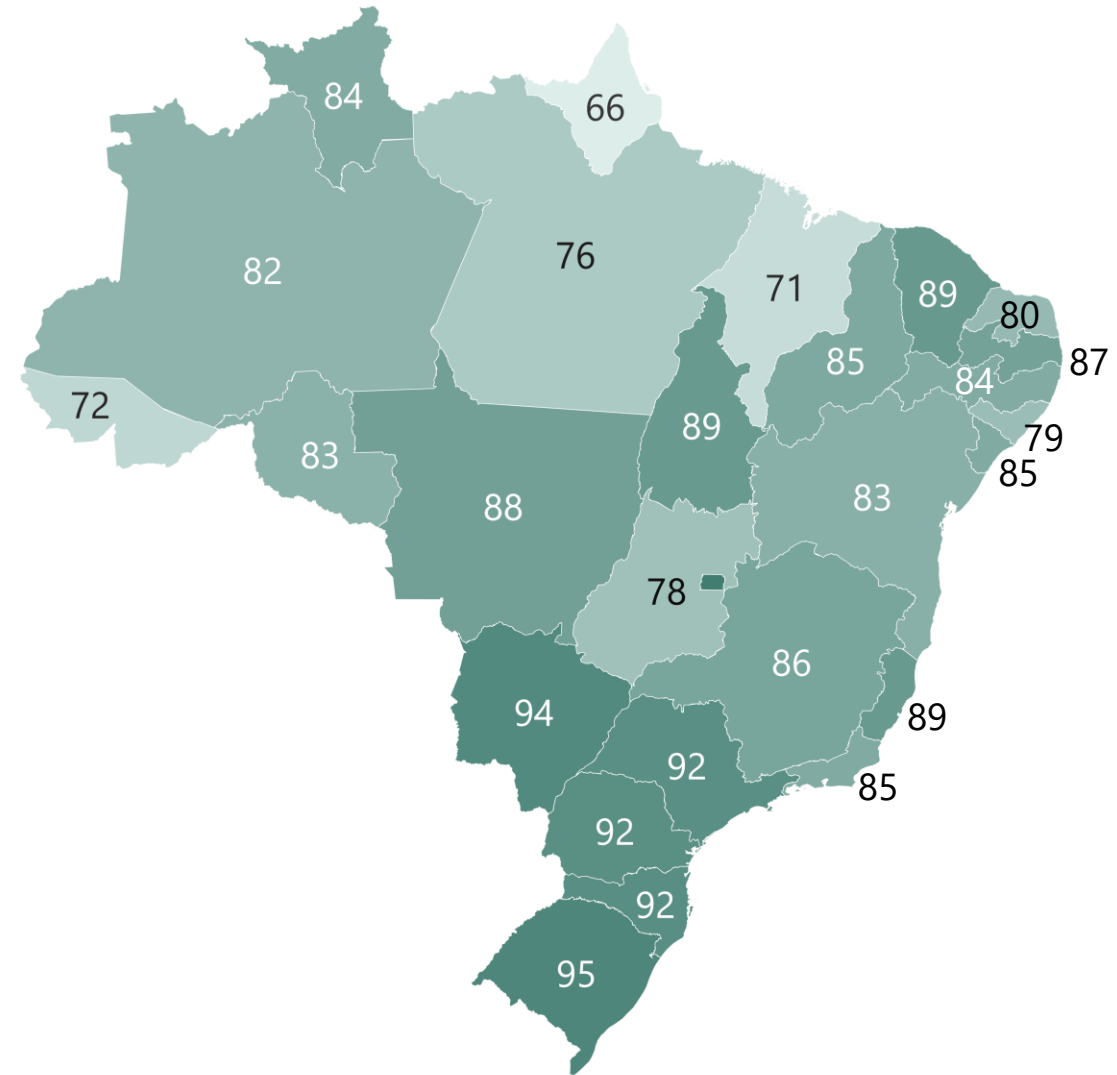
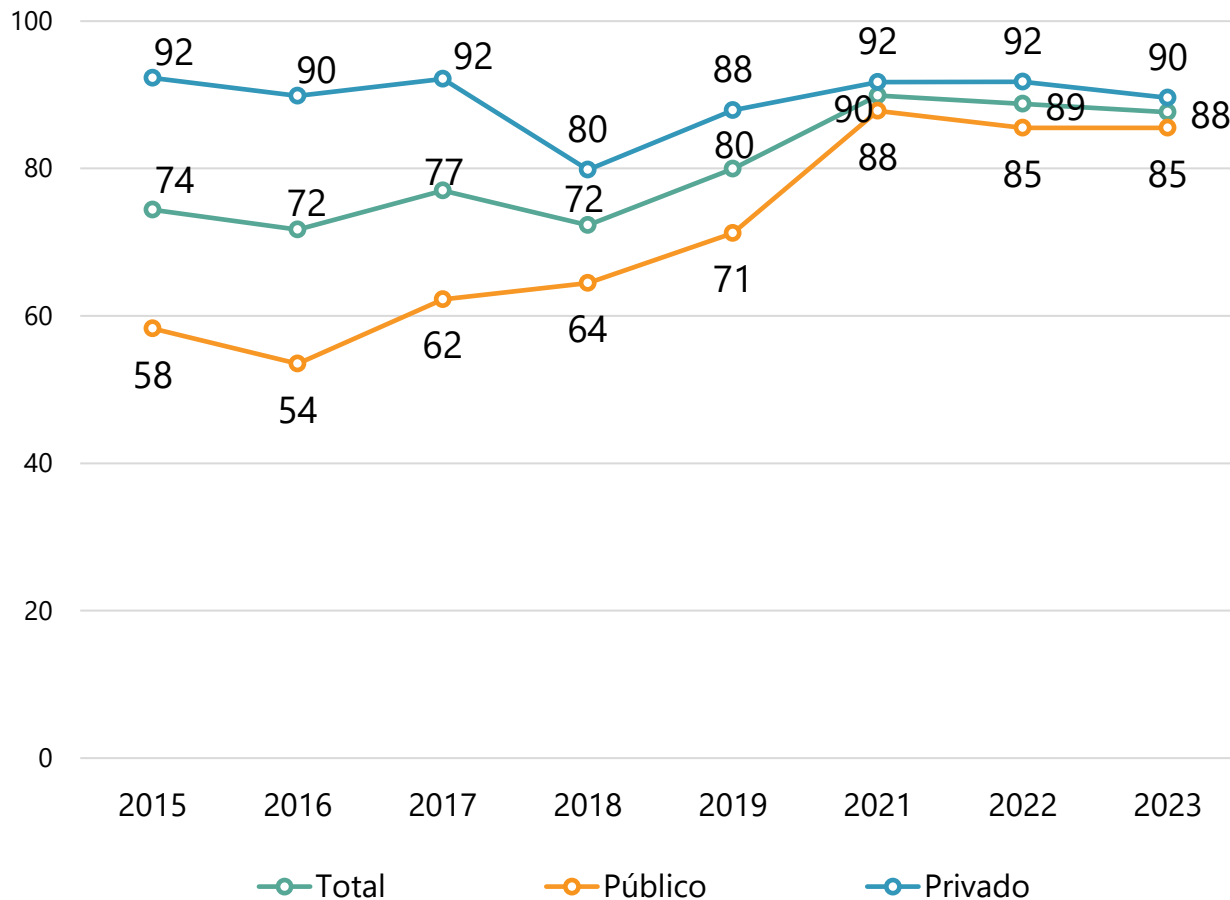
Acesso à Internet



A3

Estabelecimentos de saúde, por existência de sistema eletrônico para registro das informações dos pacientes

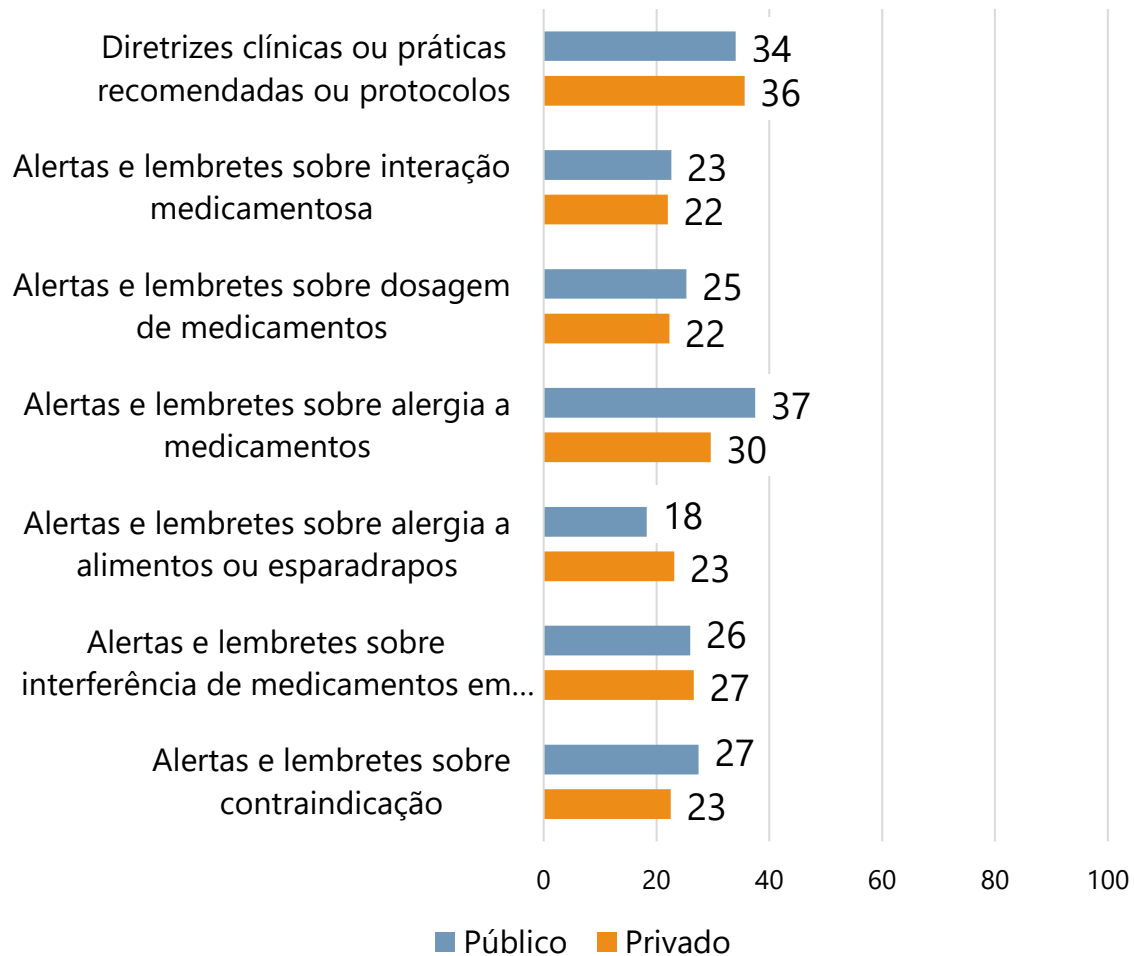
Total de estabelecimentos que utilizaram Internet nos últimos 12 meses (%)



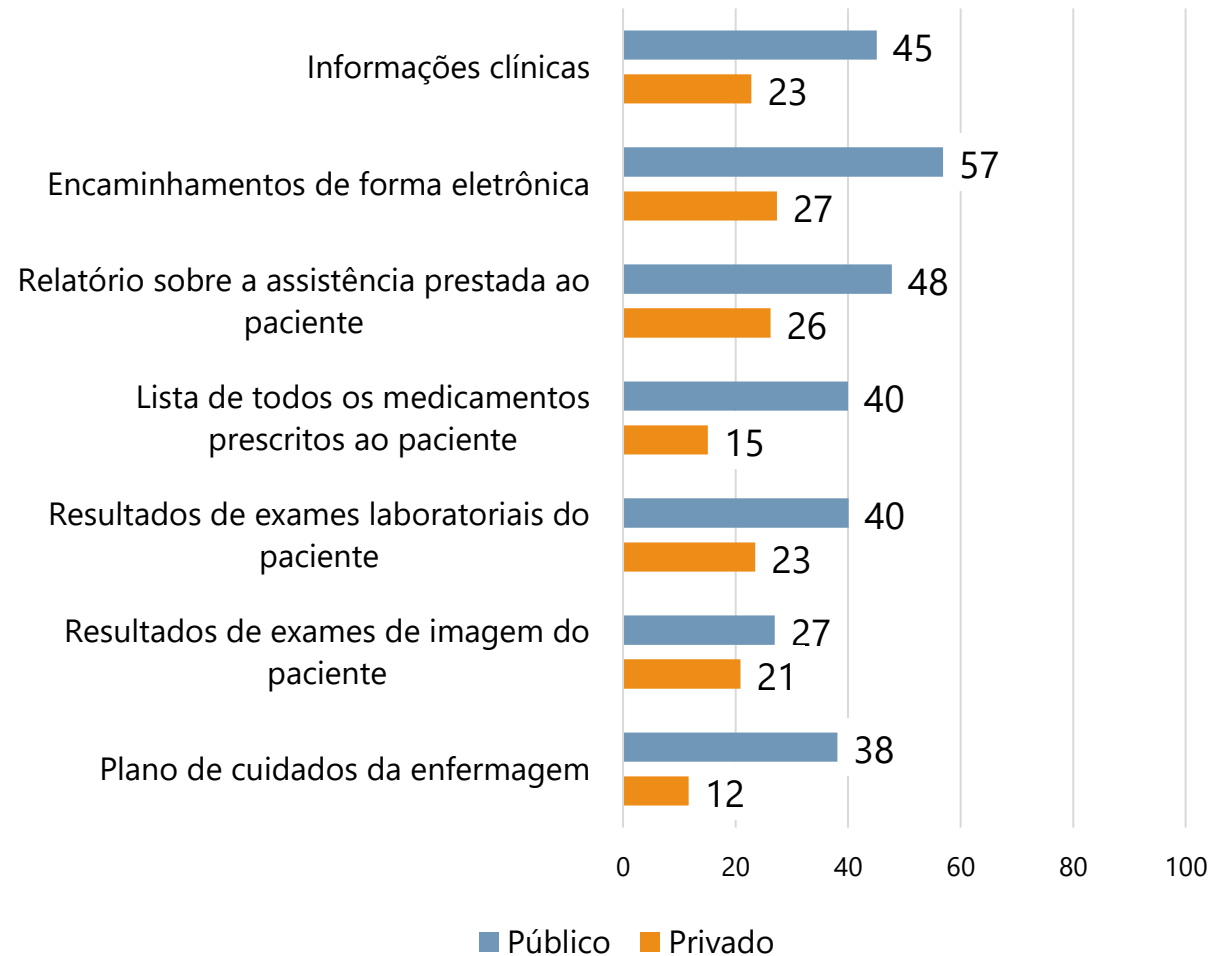
Estabelecimentos de saúde, por funcionalidades disponíveis em sistema

Total de estabelecimentos que utilizaram Internet nos últimos 12 meses (%)

Suporte à decisão



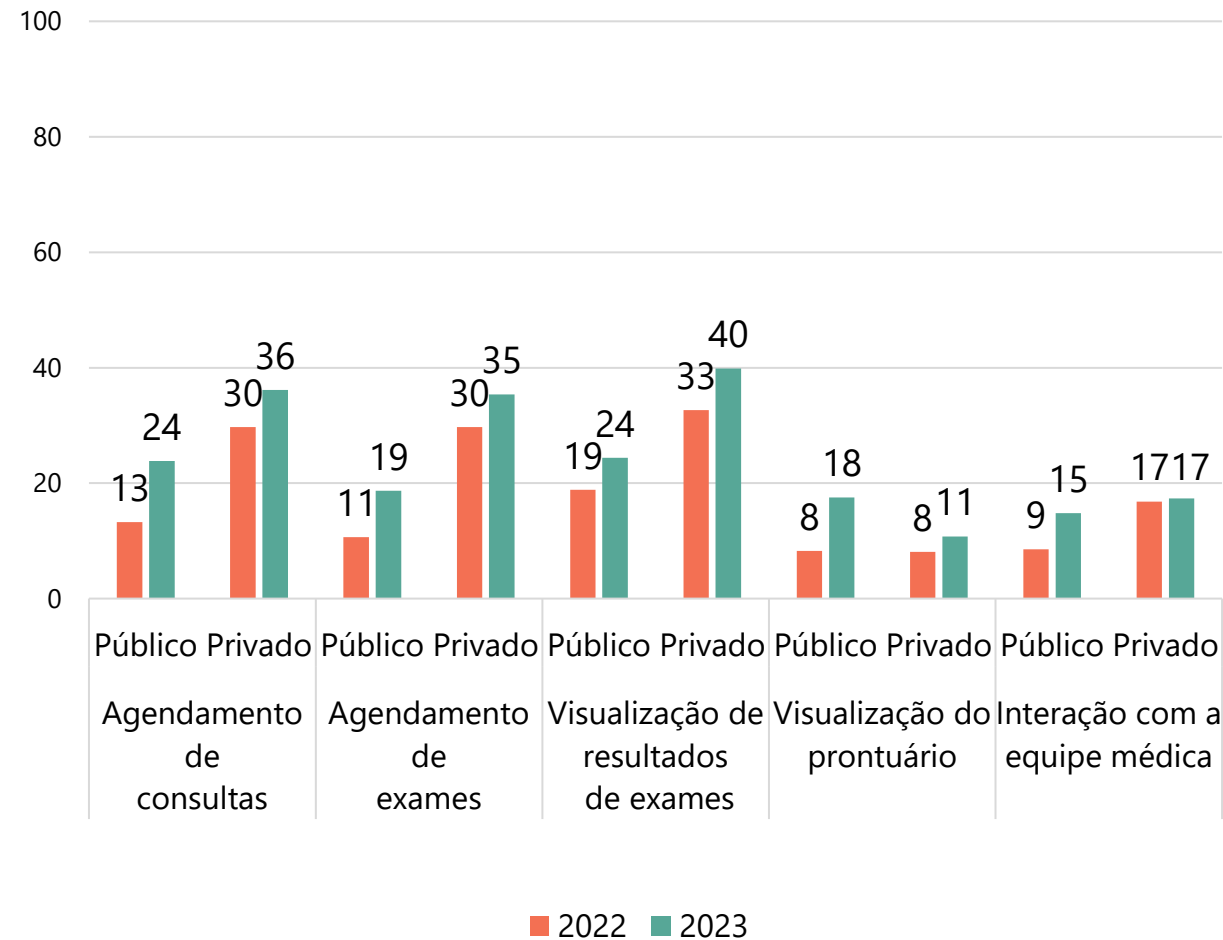
Troca de informação



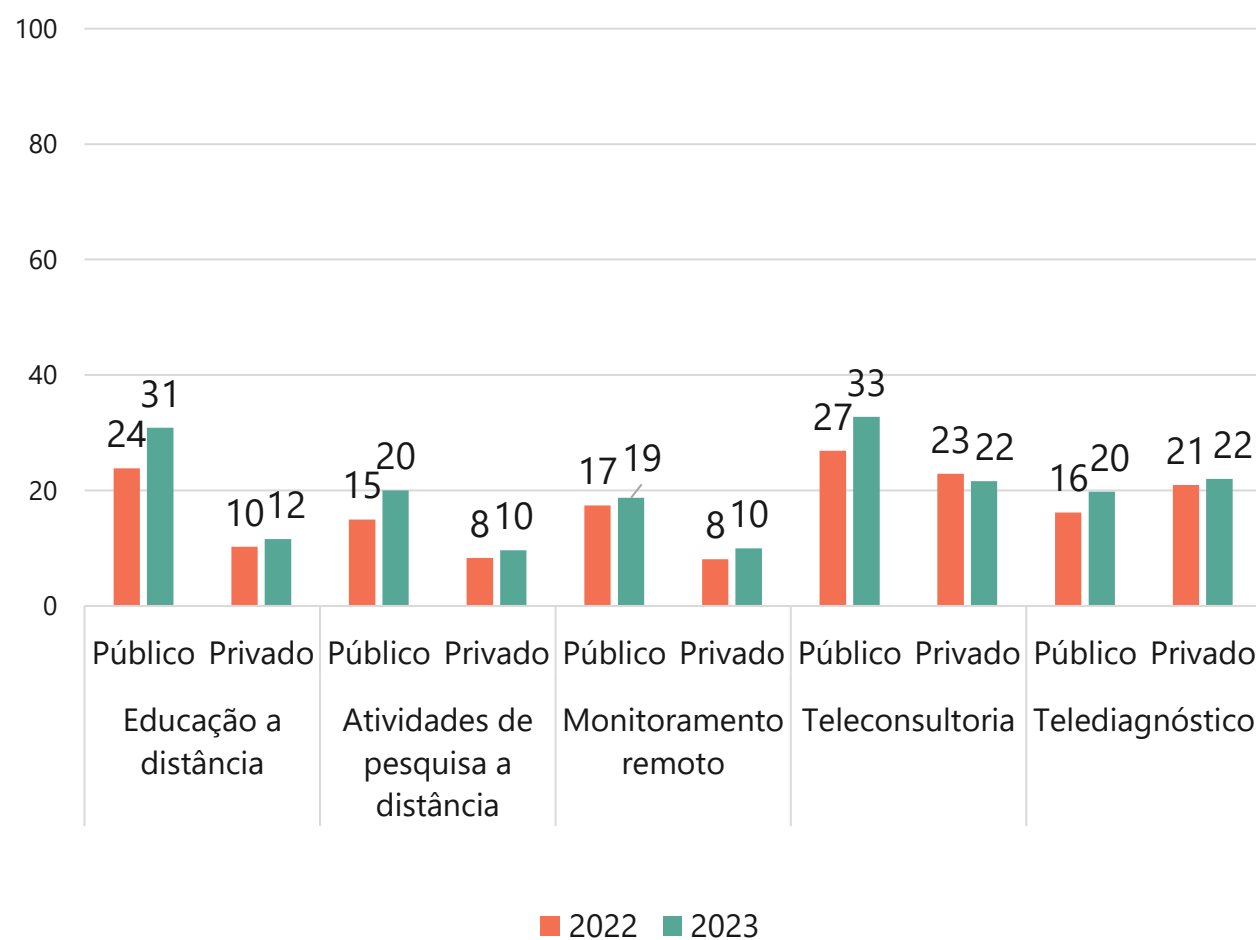
Estabelecimentos de saúde, por serviços oferecidos ao paciente via Internet e telessaúde

Total de estabelecimentos que utilizaram Internet nos últimos 12 meses (%)

Serviços via Internet



Serviços de Telessaúde



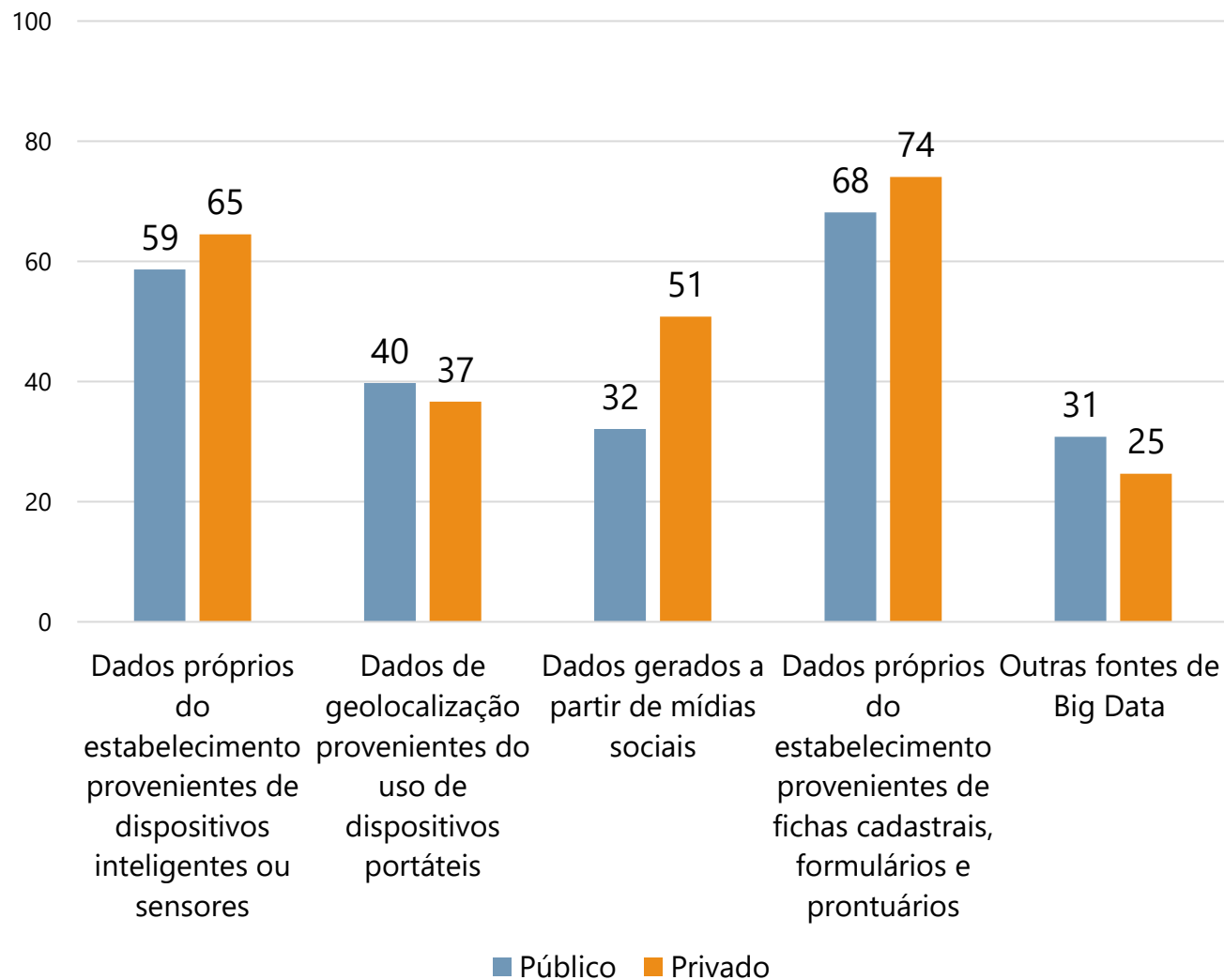
Estabelecimentos de saúde que fizeram análise de Big Data

Total de estabelecimentos

Estabelecimentos que fizeram análise de Big Data

Estabelecimentos	2022		2023	
	%	Valor Abs.	%	Valor Abs.
Total	6	7.594	4	5.059
Público	3	1.857	2	1.026
Privado	9	5.738	7	4.033
Sem internação	5	5.151	3	2.915
Com internação (até 50 leitos)	13	670	6	314
Com internação (mais de 50 leitos)	19	583	22	657
Serviço de apoio à diagnose e terapia	8	1.191	8	1.173

Estabelecimentos que fizeram análise de Big Data, por fonte dos dados (%)



Estabelecimentos de saúde que utilizaram IA, por tipo e por aplicação

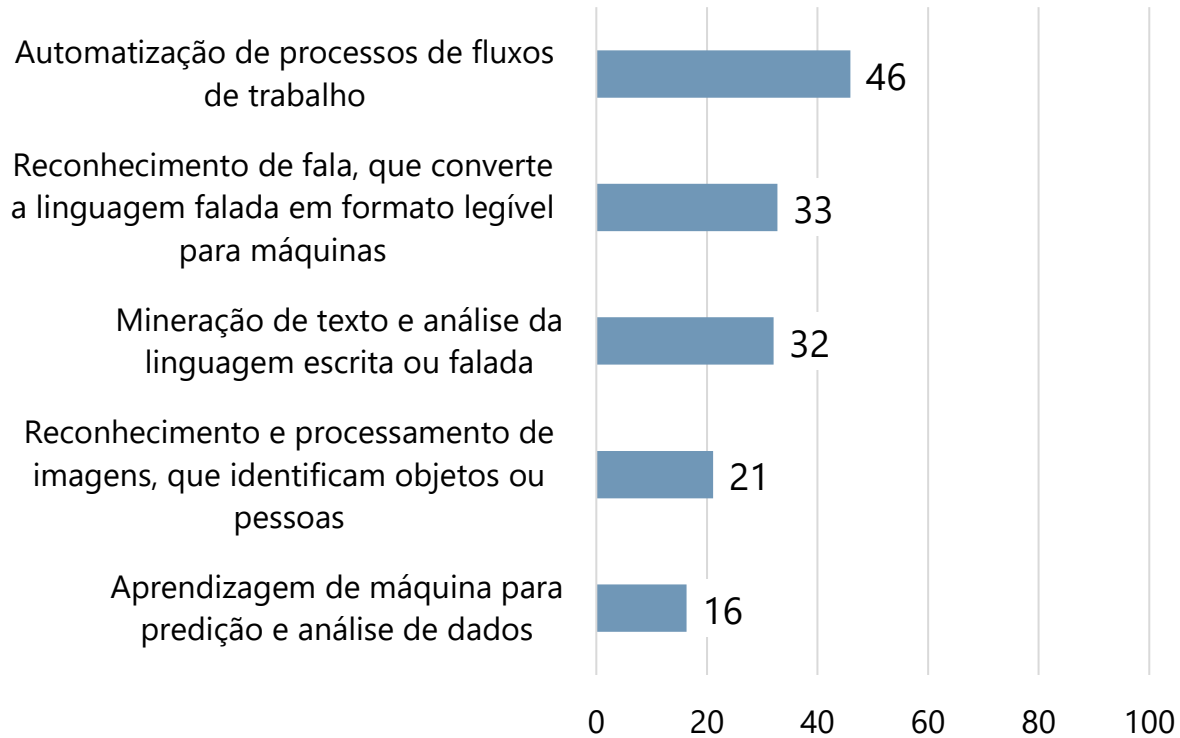
Total de estabelecimentos que utilizaram tecnologias de Inteligência Artificial (%)

Cerca de 3.200 estabelecimentos de saúde utilizaram IA:

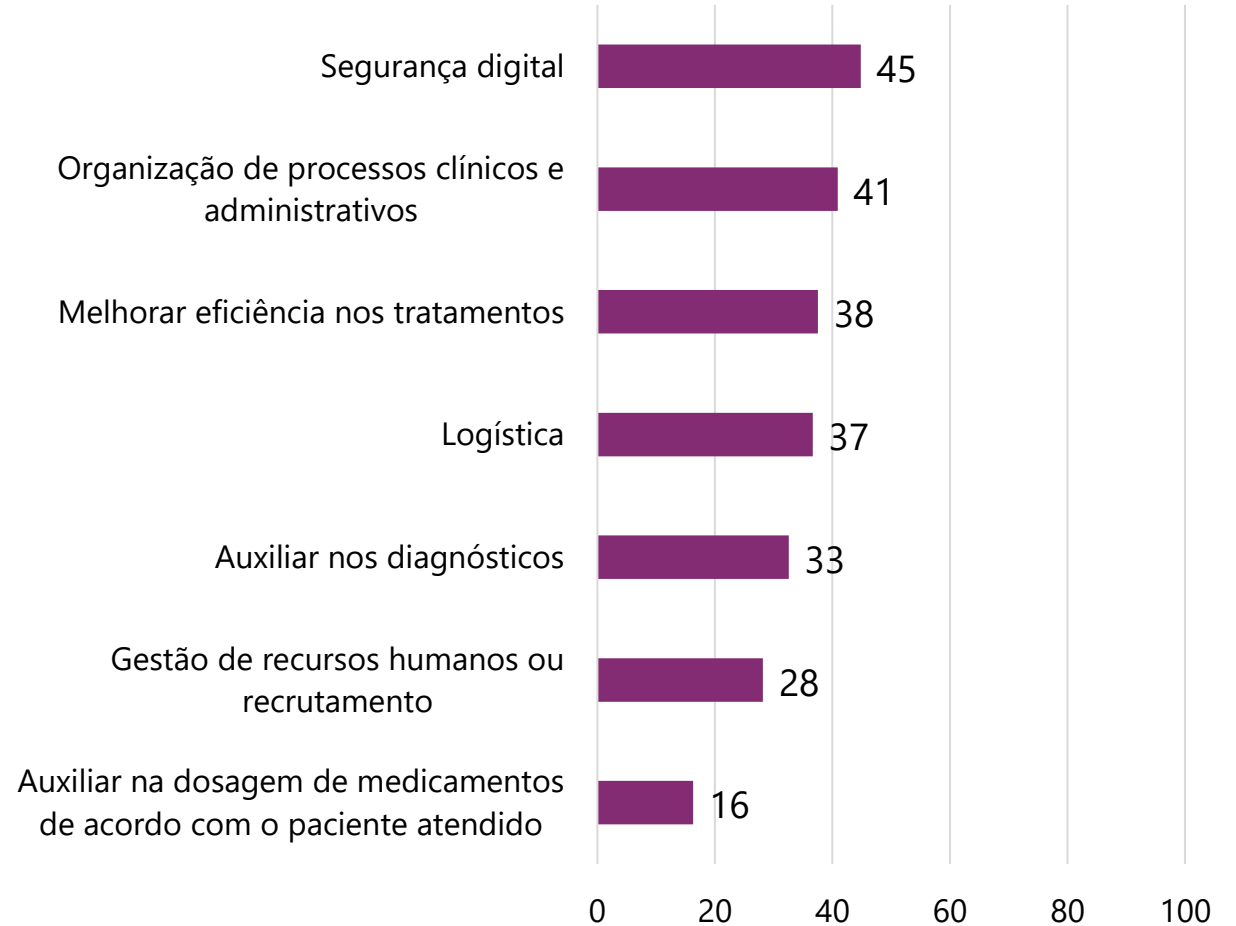
400 estabelecimentos públicos

2700 estabelecimentos privados

Tipo de tecnologia



Tipo de aplicação



ARTIGOS

Inteligência Artificial e saúde pública: um diálogo entre especialistas e o ChatGPT

Marcelo D'Agostino; Myrna C. Marti; Ana Estela Haddad; Sebastian Garcia-Saiso e Luciana Portilho

Proteção de dados do paciente digital

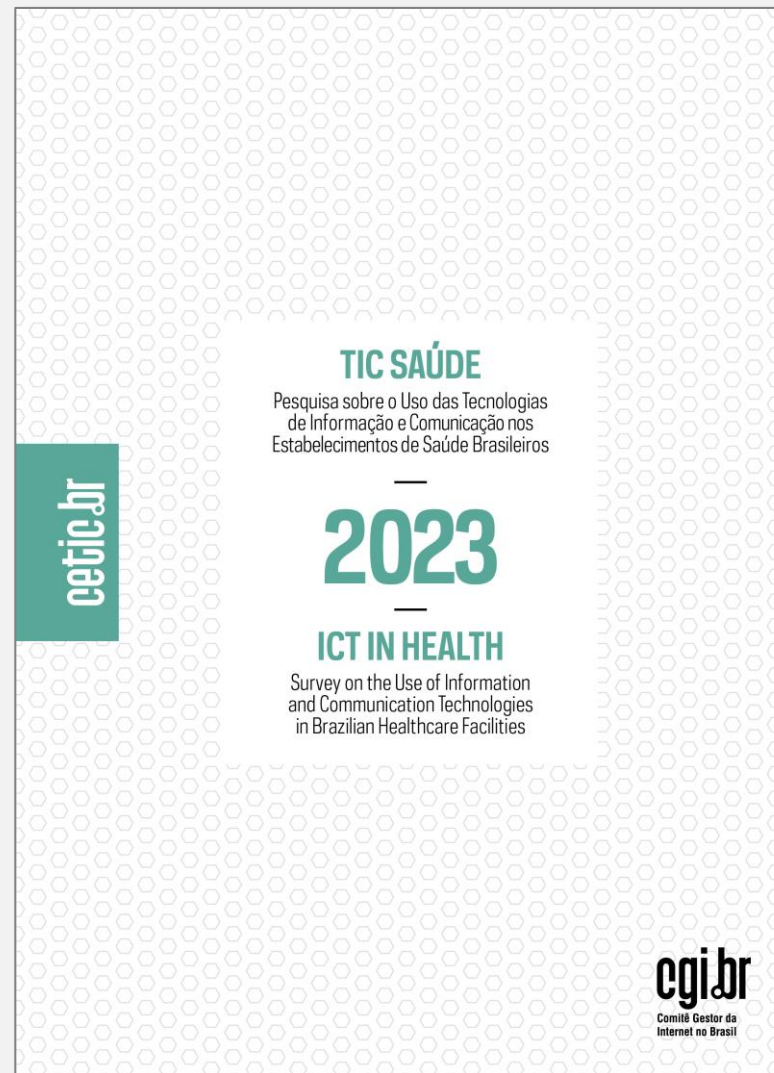
Analluza Bolivar Dallari

Competências em saúde digital: resultados da oficina realizada durante o CBIS-2022

Juliano de S. Gaspar; Raquel Acciarito Motta e Heimar de F. Marin

Visão em Saúde Digital: experiência e método colaborativo da RNP

Claudia Moro; Mariana de Mello Gusso; Gilberto Viera Branco; Edson Amaro Jr.; Lincoln de Assis Moura Jr. E Paulo Roberto de Lima Lopes



Obrigada

Luciana Portilho
lportilho@nic.br



www.cetic.br